



Lögreglan á höfuðborgarsvæðinu

**Reynsla íbúa höfuðborgarsvæðisins af lögreglu,
öryggi og afbrotum**

Júlí 2009



Efnisyfirlit

Helstu niðurstöður	3
Framkvæmdalýsing	4
Ítarlegar niðurstöður.....	5
Sp. 1. Þegar á heildina er litið, hversu góðu eða slæmu starfi finnst þér lögreglan skila í hverfi þínu/ byggðarlagi til að stemma stigu við afbrotum? Finnst þér hún vera að vinna mjög gott starf, nokkuð gott, frekar slæmt eða mjög slæmt starf?.....	5
Sp. 2. Þegar þú hugsar um aðgengi þitt að lögreglunni, t.d. til að fá upplýsingar, aðstoð eða fræðslu þegar á þarf að halda, hversu aðgengileg eða óaðgengileg finnst þér lögreglan vera í þínu hverfi/byggðarlagi?.....	6
Sp. 3. Hversu oft sérð þú lögreglumann eða lögreglubíl í þínu byggðarlagi að jafnaði? (hér er ekki átt við sýnileika lögreglu t.d. í fjölmiðlum).....	7
Sp. 4. Hvaða brot telur þú vera mesta vandamálið í þínu hverfi/byggðarlagi?	8
Sp. 5. Hversu örugg(ur) eða óörugg(ur) finnst þér þú vera þegar þú gengur ein/einn í þínu hverfi/ byggðarlagi þegar myrkur er skallið á? Finnst þér þú vera mjög örugg(ur), frekar örugg(ur), frekar óörugg(ur) eða mjög óörugg(ur)?.....	9
Sp. 6. Hversu örugg(ur) eða óörugg(ur) finnst þér þú vera þegar þú gengur ein/einn í miðborg Reykjavíkur þegar myrkur er skallið á eða eftir miðnætti um helgar? Finnst þér þú vera mjög örugg(ur), frekar örugg(ur), frekar óörugg(ur) eða mjög óörugg(ur)?	10
Sp. 7. Hversu oft, ef einhvern tímann, voru aðstæður þannig hjá þér árið 2008 að þú taldir líklegt að þú yrðir fyrir afbroti hér á landi?	11
Sp. 8. Hvaða afbroti óttaðist þú mest að verða fyrir?	12
Sp. 9-12. Varðst þú fyrir einhverju af eftirtöldum brotum árið 2008? Innbroti eða þjófnaði, ofbeldisbroti, eignaskemmdum, kynferðisbroti?.....	13
Sp. 13. Tilkynntir þú brotið til lögreglu?	14
Sp. 14. Hafðir þú samband við lögreglu á árinu 2008 af öðrum ástæðum en nefndar voru hér á undan?.....	15
Sp. 15. Hvers vegna hafðir þú samband við lögregluna?	16
Sp. 16. Hversu ánægður eða óánægður varst þú með þá þjónustu sem þú fékkst hjá lögreglu vegna samskipta við hana á síðasta ári?	17



Helstu niðurstöður

- Ánægja með störf lögreglunnar á höfuðborgarsvæðinu eykst um 4 prósentustig frá síðustu könnun. Tæplega 91% svarenda telur lögregluna skila góðu starfi í sínu hverfi við að stemma stigum við afbrotum, þar af telur fjórðungur svarenda að lögreglan skili mjög góðu starfi. Jafnframt eykst hlutfall þeirra sem telja lögregluna skila mjög góðu starfi, en hlutfall þeirra sem telja lögregluna skila frekar góðu starfi minnkar (sjá sp. 1, bls. 4).
- Viðhorf til aðgengis að lögreglunni er betra en í síðustu könnun. Tæplega þrjú af hverjum fjórum svarendum telja að aðgengi þeirra að lögreglu sé gott, þar af telur ríflega þriðjungur aðgengi sitt að lögreglunni vera mjög gott (sp. 2).
- Tæp 11% svarenda segjast aldrei sjá lögreglumann eða lögreglubíl í sínu hverfi og er það tveimur prósentustigum minna hlutfall en í síðustu könnun. Um leið sjá 28,5% svarenda lögreglu oftast en einu sinni í viku í sínu hverfi sem er tveimur prósentustigum minna en í síðustu könnun. Lögreglumenn eða lögreglubílar eru sýnilegir í Mosfellsbæ, Breiðholti og Miðborginni en á öðrum svæðum samkvæmt niðurstöðunum (sp. 3).
- Ríflega helmingur svarenda (56%) telur innbrot vera mesta vandamálið í sínu hverfi. Þetta er mun hærra hlutfall en mældist í síðustu könnunum, þegar um þriðjungur svarenda nefndi innbrot. Færri nefna nú umferðarlagabrot og eignaspjöll sem mesta vandamálið. Hlutfallslega fleiri íbúar í Garðabæ og Álftanesi telja innbrot mesta vandamálið en íbúar á öðrum svæðum. Umferðarlagabrot eru talin mesta vandamálið af hærra hlutfalli íbúa Hafnarfjarðar en annarra svæða og eignaspjöll af hærra hlutfalli íbúa Grafarvogs en annarra svæða. Íbúar í Breiðholti telja fíkniefnavandann meiri þar en íbúar annarra svæða og þjófnaðir eru taldir meiri vandi af íbúum Miðborgarinnar og gamla Vesturbæjar (sp. 4).
- Fleiri segjast nú mjög öruggir og færri mjög óöruggir þegar þeir ganga einir í sínu hverfi eftir að myrkur skellur á heldur en í síðustu könnun. Tæp 52% svarenda segjast mjög öruggir þegar þeir ganga einir í sínu hverfi eftir að myrkur skellur á. Karlar eru mun öruggari en konur og íbúar Miðborgarinnar eru óruggari en íbúar annarra svæða. Almennt virðast íbúar öruggari í sínu hverfi eftir því sem fjær dregur Miðborginni, þó íbúar í Vesturbæ og á Seltjarnarnesi telji sig með þeim öruggari (sp. 5).
- Þeim sem segjast mjög öruggir þegar þeir ganga einir í miðborginni eftir að myrkur skellur á fer fækkandi annað árið í röð (6,8%). Hinsvegar fjölgar þeim sem segjast frekar öruggir (30,2%). Íbúar Miðborgarinnar og nágrennis hafa meiri öryggistilfinningu í Miðborginni heldur en íbúar þeirra svæða sem lengra eru frá Miðborginni. Að sama skapi eru karlar öruggari þar en konur og yngri kynslóðin fremur en þeir sem eldri eru (sp. 6).
- Tæp 63% segjast aldrei hafa upplifað aðstæður sínar þannig árið 2008 að þeir teldu líklegt að þeir yrðu fyrir afbroti hér á landi. Það er fimm prósentustigum minna hlutfall en í síðustu könnun (sp. 7).
- Af þeim svarendum sem sögðust einhverntímann hafa óttast að verða fyrir afbroti árið 2008 sagðist ríflega helmingur hafa síðast óttast að verða fyrir innbroti, eða um 12 prósentustigum fleiri en í síðustu könnun. Tæplega fjórðungur sagðist hafa óttast mest ofbeldisbrot sem er mun minna en í síðustu könnun. Almennt fjölgar þeim sem óttuðust auðgunarbrot, en fækkaði þeim sem óttuðust ofbeldisbrot, skemmdarverk eða önnur brot (sp. 8).
- Aðspurðir um reynslu af afbrotum sögðust 14,5% svarenda hafa orðið fyrir eignaskemmdum, 11,4% fyrir innbroti eða þjófnaði og 3,25 fyrir ofbeldisbroti (sp. 9-12).
- Af þeim sem sögðust hafa orðið fyrir afbroti sögðust fleiri hafa tilkynnt brotið nú en í síðustu könnun. Rúm 71 prósent þeirra sem höfðu orðið fyrir innbroti sögðust hafa tilkynnt um brotið (sp. 13).
- Um einn af hverjum fjórum svarendum sagðist hafa haft samband við lögreglu af öðrum ástæðum en þeim að hafa orðið fyrir fyrrgreindum afbrotum. Hærra hlutfall þeirra sem eru yngri sögðust hafa haft samband við lögreglu en þeir sem eldri eru (sp. 14).
- Algengasta ástæða þess að svarendur höfðu samband við lögreglu var vegna umferðarlagabrots, umferðarslyss eða hávaða/drykkjuláta (sp. 15).
- Þrjú af hverjum fjórum sem höfðu samskipti við lögreglu voru ánægðir með þjónustuna (sp. 16).



Framkvæmdalýsing

Framkvæmd: Capacent Gallup annaðist gagnaöflun fyrir lögregluna á höfuðborgarsvæðinu og ríkislögreglustjóra.

Markmið: Að kanna viðhorf til lögreglunnar, ótta við afbrot og eigin reynslu af afbrotum.

Aðferð: Símakönnun

Framkvæmdatími: Apríl 2009

Úrtak: 2145 manns á höfuðborgarsvæðinu

Stærð úrtaks og svörun

Upphaflegt úrtak: 2145

Búsettir erlendis/veikir/látnir: 128

Endanlegt úrtak: 2006

Neita að svara: 602

Næst ekki í: 158

Fjöldi svarenda: 1246

Svarhlutfall: 62,1%

Greiningarbreytur

Kyn: Karlar og konur

Aldur: Sex aldursflokkar

Búseta: 11 svæði á höfuðborgarsvæðinu

Menntun: Fjórir flokkar

Atvinna: Sjö flokkar

Fjöldi svarenda: 1246

Atvinna: 62,1%

10. júlí 2009

Lögreglan á höfuðborgarsvæðinu

Upplýsinga- og áætlanadeild

Snorri Örn Árnason

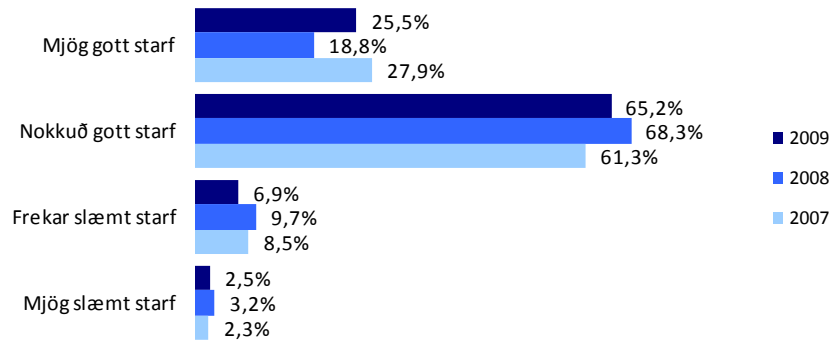
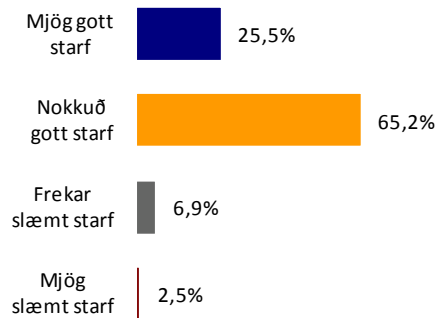
Rannveig Þórisdóttir



Lögreglan á höfuðborgarsvæðinu

Sp. 1. Þegar á heildina er litið, hversu góðu eða slæmu starfi finnst þér lögreglan skila í þínu hverfi/byggðarlagi til að stemma stigu við afbrotum? Finnst þér hún vera að vinna mjög gott starf, nokkuð gott, frekar slæmt eða mjög slæmt starf?

Svör	Fjöldi	Hlutfall %	Vikmörk +/-
Mjög gott starf	259	25,5	2,7
Nokkuð gott starf	663	65,2	2,9
Frekar slæmt starf	70	6,9	1,6
Mjög slæmt starf	25	2,5	1,0
Fjöldi svara	1017	100,0	
Tóku afstöðu	1017	81,6	
Tóku ekki afstöðu	229	18,4	
Fjöldi svarenda	1246	100,0	



Kyn

Kyn	Fjöldi svara	Mjög gott starf	Nokkuð gott starf	Frekar slæmt starf	Mjög slæmt starf
Karlar	513	25%	65%	8%	3%
Konur	504	26%	65%	6%	2%

Aldur

Aldur	Fjöldi svara	Mjög gott starf	Nokkuð gott starf	Frekar slæmt starf	Mjög slæmt starf
18-25 ára	163	25%	64%	6%	4%
26-35 ára	217	27%	67%	5%	1%
36-45 ára	193	20%	69%	9%	2%
46-55 ára	184	20%	66%	10%	4%
56-65 ára	134	28%	63%	7%	3%
66-76 ára	76	37%	58%	4%	0%

Búseta

Búseta	Fjöldi svara	Mjög gott starf	Nokkuð gott starf	Frekar slæmt starf	Mjög slæmt starf
Miðborg, Gamli Vesturbær	80	26%	63%	9%	3%
Hlíðar	90	23%	64%	11%	1%
Vesturbær, Seltjarnarnes	72	29%	64%	3%	4%
Laugardalur, Háaleiti	105	34%	59%	5%	2%
Breiðholt	65	28%	63%	6%	3%
Árbær, Grafarholt	74	22%	72%	7%	0%
Grafarvogur	109	23%	71%	5%	2%
Kópavogur	158	28%	63%	7%	3%
Garðabær, Álftanes	69	22%	64%	9%	6%
Hafnarfjörður	133	25%	65%	8%	2%
Mosfellsbær, Kjalarnes	62	15%	74%	8%	3%

Menntun

Menntun	Fjöldi svara	Mjög gott starf	Nokkuð gott starf	Frekar slæmt starf	Mjög slæmt starf
Grunnskólaþróf eða minna	224	28%	65%	6%	1%
Stúdentsþróf eða starfsnám	249	26%	64%	6%	4%
Iðnnám/verknám	180	26%	64%	8%	2%
Háskólagráða	356	23%	67%	8%	2%

Starf

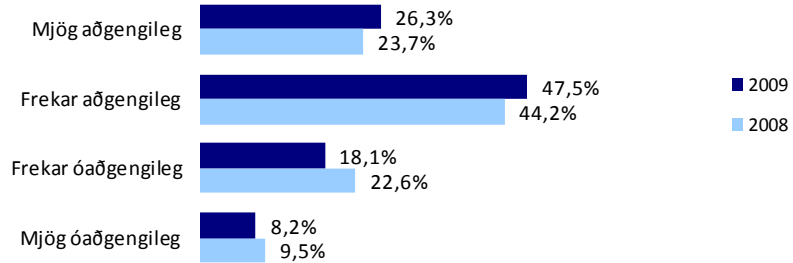
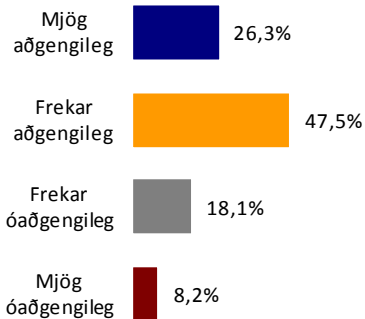
Starf	Fjöldi svara	Mjög gott starf	Nokkuð gott starf	Frekar slæmt starf	Mjög slæmt starf
Verkaf/Einf.þj.st/Sjóm/Bændur	123	20%	66%	11%	2%
Faglærð iðnaðarstörf	62	23%	63%	11%	3%
Skrifsst.+Fagl.við opinb. þjón.	240	25%	69%	4%	2%
Sérfræðingar	89	20%	74%	6%	0%
Stjórnendur/Atvrekendur	137	25%	65%	6%	4%
Nemar	158	24%	66%	8%	2%
Hvorki útivinnandi né í námi	185	34%	58%	6%	2%

Ekki er marktækur munur á milli hópa



Sp. 2. Þegar þú hugsar um aðgengi þitt að lögreglunni, t.d. til að fá upplýsingar, aðstoð eða fræðslu þegar á þarf að halda, hversu aðgengileg eða óaðgengileg finnst þér lögreglan vera í þínu hverfi/byggðarlagi?

Svör	Fjöldi	Hlutfall %	Vikmörk +/-
Mjög aðgengileg	235	26,3	2,9
Frekar aðgengileg	425	47,5	3,3
Frekar óaðgengileg	162	18,1	2,5
Mjög óaðgengileg	73	8,2	1,8
Fjöldi svara	895	100,0	
Tóku afstöðu	895	71,8	
Tóku ekki afstöðu	351	28,2	
Fjöldi svarenda	1246	100,0	



Kyn

Karlar
Konur

Aldur

18-25 ára
26-35 ára
36-45 ára
46-55 ára
56-65 ára
66-76 ára

Búseta

Miðborg, Gamli Vesturbær
Hlíðar
Vesturbær, Seltjarnarnes
Laugardalur, Háaleiti
Breiðholt
Árbær, Grafarholt
Grafarvogur
Kópavogur
Garðabær, Álftanes
Hafnarfjörður
Mosfellsbær, Kjalarnes

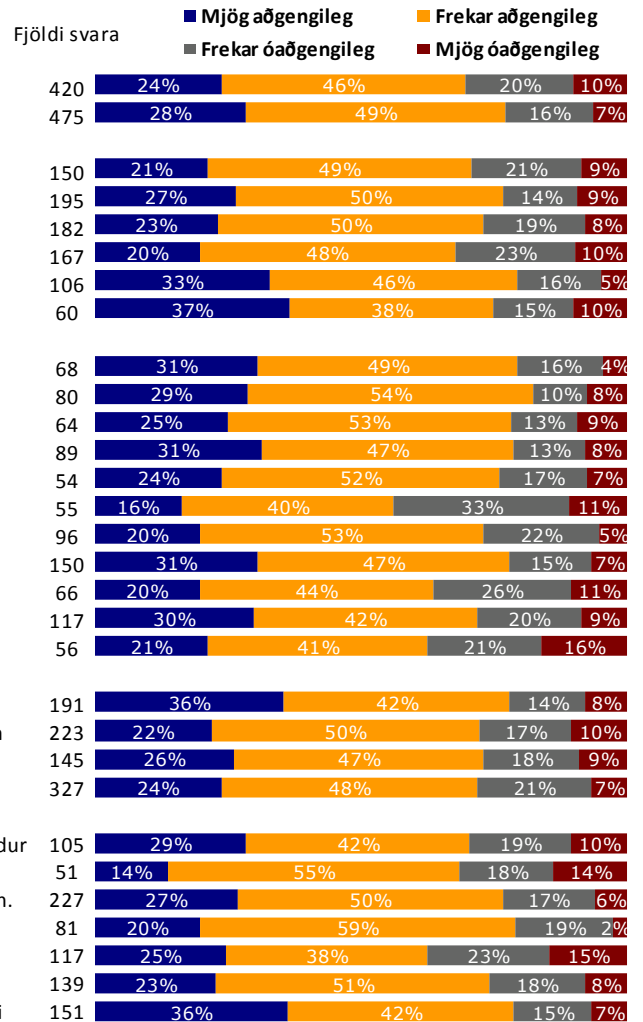
Menntun

Grunnskólapróf eða minna
Stúdentspróf eða starfsnám
Iðnnám/verknám
Háskólagráða

Starf*

Verkaf/Einf.þj.st/Sjóm/Bændur
Faglærð iðnaðarstörf
Skrifsst.+Fagl.við opinb. þjón.
Sérfræðingar
Stjórnendur/Atvrekendur
Nemar
Hvorki útvinnaði né í námi

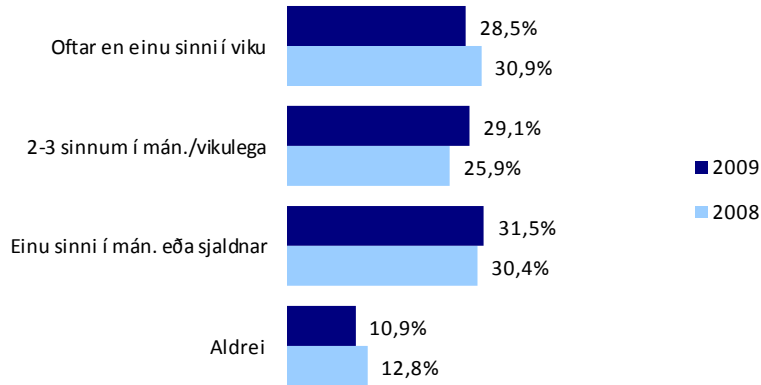
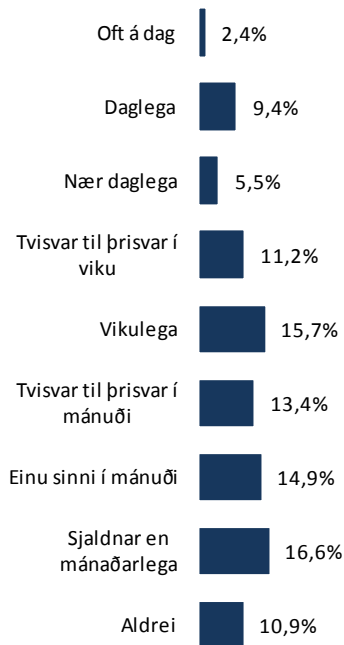
* Marktækur munur á milli hópa





Sp. 3. Hversu oft sérð þú lögreglumann eða lögreglubíl í þínu hverfi/byggðarlagi að jafnaði? (hér er ekki átt við sýnileika lögreglu t.d. í fjölmiðlum)

Svör	Fjöldi	Hlutfall %	Vikmörk +/-
Oft á dag	29	2,4	0,9
Daglega	114	9,4	1,6
Nær daglega	66	5,5	1,3
Tvisvar til þrisvar í viku	136	11,2	1,8
Vikulega	190	15,7	2,1
Tvisvar til þrisvar í mánuði	162	13,4	1,9
Einu sinni í mánuði	180	14,9	2,0
Sjaldnar en mánaðarlega	201	16,6	2,1
Aldrei	132	10,9	1,8
Fjöldi svara	1210	100,0	
Tóku afstöðu	1210	97,1	
Tóku ekki afstöðu	36	2,9	
Fjöldi svarenda	1246	100,0	



Greiningar

Kyn

Karlar
Konur

Aldur

18-25 ára
26-35 ára
36-45 ára
46-55 ára
56-65 ára
66-76 ára

Búseta*

Miðborg, Gamli Vesturbær
Hlíðar
Vesturbær, Seltjarnarnes
Laugardalur, Háaleiti
Breiðholt
Árbær, Grafarholt
Grafarvogur
Kópavogur
Garðabær, Álftanes
Hafnarfjörður
Mosfellsbær, Kjalarnes

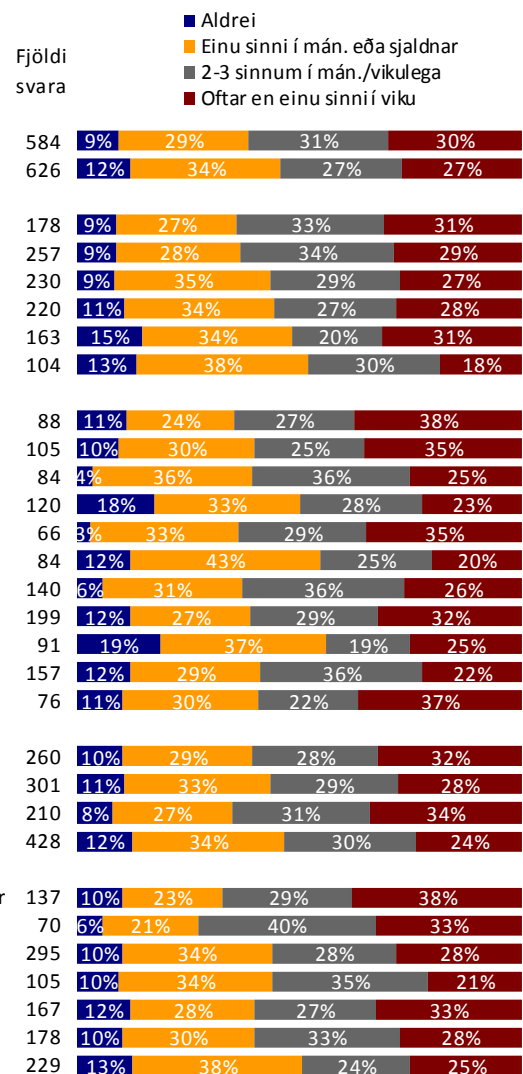
Menntun

Grunnskólapróf eða minna
Stúdentsprófeða starfsnám
Iðnnám/verknám
Háskólagráða

Starf*

Verkaf/Einf.þj.st/Sjóm/Bændur
Faglærð iðnaðarstörf
Skrifst.+Fagl.við opinb. þjón.
Sérfræðingar
Stjórnendur/Atvrekendur
Nemar
Hvorki útivinnandi né í námi

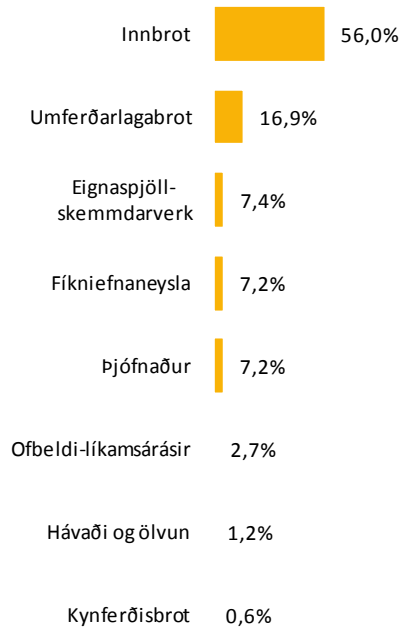
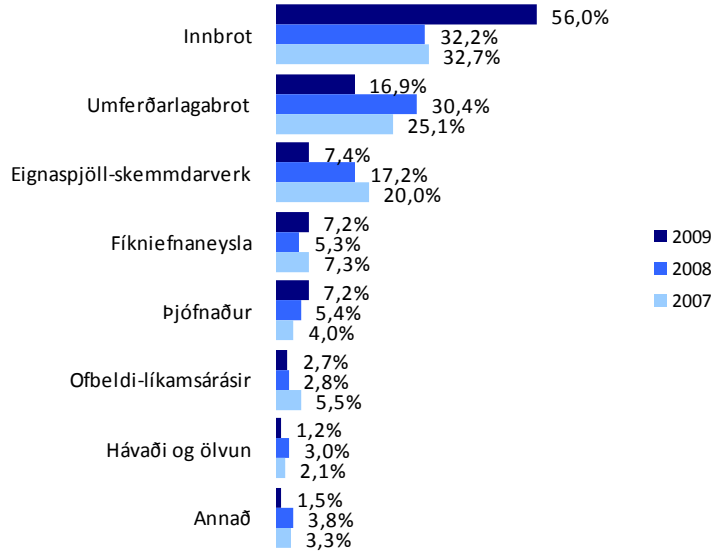
* Marktækur munur á milli hópa





Sp. 4. Hvaða brot telur þú vera mesta vandamálið í þínu hverfi/byggðarlagi?

Svör	Fjöldi	Hlutfall %	Vikmörk +/-
Innbrot	493	56,0	3,3
Umferðarlagabrot	149	16,9	2,5
Eignaspjöll-skemmdarverk	65	7,4	1,7
Fíkniefnaneysla	63	7,2	1,7
Þjófnaður	63	7,2	1,7
Ofbeldi-líkamsrásir	24	2,7	1,1
Hávaði og ölvun	11	1,2	0,7
Annað	13	1,5	0,8
Fjöldi svara	881	100,0	
Tóku afstöðu	881	70,7	
Tóku ekki afstöðu	365	29,3	
Fjöldi svarenda	1246	100,0	



Greiningar

	Fjöldi svara	Eignaspjöll-					
		Innbrot	Umferðarlagabrot	skemmdarverk	Fíkniefnaneysla	Þjófnaður	Annað
Kyn							
Karlar	431	52,2%	19,3%	7,9%	8,1%	6,5%	6,0%
Konur	450	59,6%	14,7%	6,9%	6,2%	7,8%	4,9%
Aldur *							
18-25 ára	130	45,4%	20,0%	8,5%	11,5%	6,9%	7,7%
26-35 ára	188	55,9%	18,6%	8,5%	5,3%	5,9%	5,9%
36-45 ára	180	56,7%	22,2%	8,3%	4,4%	6,1%	2,2%
46-55 ára	165	57,0%	16,4%	8,5%	9,7%	4,2%	4,2%
56-65 ára	107	72,0%	9,3%	1,9%	5,6%	7,5%	3,7%
66-76 ára	76	53,9%	11,8%	5,3%	5,3%	14,5%	9,2%
Búseta *							
Miðborg, Gamli Vesturbær	72	38,9%	6,9%	11,1%	9,7%	12,5%	20,8%
Hlíðar	80	52,5%	13,8%	5,0%	12,5%	5,0%	11,3%
Vesturbær, Seltjarnarnes	62	61,3%	12,9%	12,9%	1,6%	8,1%	3,2%
Laugardalur, Háaleiti	91	54,9%	20,9%	7,7%	5,5%	6,6%	4,4%
Breiðholt	56	58,9%	3,6%	5,4%	17,9%	7,1%	7,1%
Árbær, Grafarholt	59	47,5%	23,7%	6,8%	8,5%	8,5%	5,1%
Grafarvogur	94	60,6%	14,9%	13,8%	3,2%	5,3%	2,1%
Kópavogur	145	63,4%	21,4%	3,4%	4,8%	5,5%	1,4%
Garðabær, Álftanes	62	69,4%	8,1%	8,1%	4,8%	4,8%	4,8%
Hafnarfjörður	103	43,7%	29,1%	4,9%	6,8%	11,7%	3,9%
Mosfellsbær, Kjalarnes	57	64,9%	17,5%	5,3%	8,8%	3,5%	
Menntun							
Grunnskólapróf eða minna	181	58,0%	16,6%	5,5%	8,3%	8,8%	2,8%
Stúdentsprófeða starfsnám	220	51,8%	16,8%	7,7%	9,1%	7,3%	7,3%
Iðnnám/verknám	150	52,7%	20,0%	6,0%	7,3%	8,0%	6,0%
Háskólagráða	322	59,6%	15,2%	8,7%	5,0%	5,9%	5,6%
Starf *							
Verkaf/Einf.þj.st/Sjóm/Bændur	104	41,3%	24,0%	8,7%	11,5%	7,7%	6,7%
Faglærð iðnaðarstörf	48	64,6%	14,6%	2,1%	8,3%	8,3%	2,1%
Skrifst.+Fagl.við opinb. þjón.	219	61,2%	18,3%	6,4%	4,1%	6,4%	3,7%
Sérfræðingar	81	54,3%	17,3%	13,6%	6,2%	3,7%	4,9%
Stjórnendur/Atvrekendur	115	63,5%	11,3%	8,7%	7,0%	7,8%	1,7%
Nemar	130	50,8%	21,5%	7,7%	7,7%	6,2%	6,2%
Hvorki útvinandi né í námi	164	55,5%	11,0%	4,9%	7,9%	9,8%	11,0%

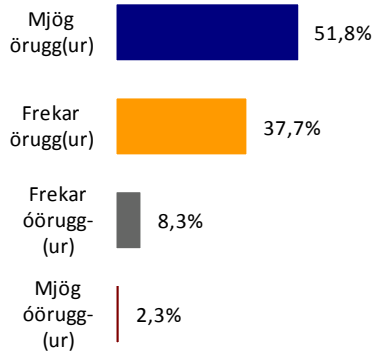
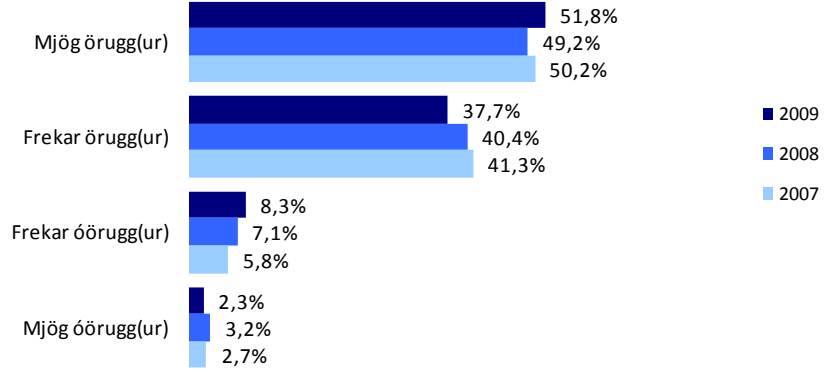
* Marktækur munur á milli hópa



Lögreglan á höfuðborgarsvæðinu

Sp. 5. Hversu örugg(ur) eða óörugg(ur) finnst þér þú vera þegar þú gengur ein/einn í þínu hverfi/byggðarlagi þegar myrkur er skolið á? Finnst þér þú vera mjög örugg(ur), frekar örugg(ur), frekar óörugg(ur) eða mjög óörugg(ur)?

Svör	Fjöldi	Hlutfall %	Vikmörk +/-
Mjög örugg(ur)	617	51,8	2,8
Frekar örugg(ur)	449	37,7	2,8
Frekar óörugg(ur)	99	8,3	1,6
Mjög óörugg(ur)	27	2,3	0,8
Fjöldi svara	1192	100,0	
Tóku afstöðu	1192	95,7	
Tóku ekki afstöðu	54	4,3	
Fjöldi svarenda	1246	100,0	



Kyn *

Kyn	Fjöldi svara	Mjög örugg(ur)	Frekar örugg(ur)	Frekar óörugg(ur)	Mjög óörugg(ur)
Karlar	585	69%	29%	2%	1%
Konur	607	35%	46%	15%	4%
Aldur					
18-25 ára	183	59%	30%	9%	2%
26-35 ára	258	54%	38%	7%	2%
36-45 ára	229	52%	39%	8%	1%
46-55 ára	224	50%	42%	7%	2%
56-65 ára	161	45%	43%	9%	2%
66-76 ára	95	51%	33%	11%	6%
Búseta *					
Miðborg, Gamli Vesturbær	86	33%	41%	23%	3%
Hlíðar	108	37%	43%	16%	5%
Vesturbær, Seltjarnarnes	79	62%	29%	6%	3%
Laugardalur, Háaleiti	120	43%	41%	11%	6%
Breiðholt	66	36%	53%	6%	5%
Árbær, Grafarholt	84	49%	49%	1%	1%
Grafarvogur	136	54%	39%	6%	1%
Kópavogur	194	56%	37%	6%	1%
Garðabær, Álftanes	91	65%	30%	3%	2%
Hafnarfjörður	152	59%	32%	8%	1%
Mosfellsbær, Kjalarnes	76	68%	25%		7%
Menntun					
Grunnskólapróf eða minna	245	54%	35%	8%	4%
Stúdentspróf eða starfsnám	296	48%	40%	10%	3%
Iðnnám/verknám	205	55%	39%	5%	1%
Háskólagráða	435	51%	38%	9%	2%
Starf *					
Verkaf/Einf.þj.st/Sjóm/Bændur	138	48%	38%	12%	2%
Faglærð iðnaðarstörf	69	62%	32%	4%	1%
Skrifst.+Fagl.við opinb. þjón.	298	44%	46%	9%	2%
Sérfræðingar	106	58%	36%		6%
Stjórnendur/Atvrekendur	169	66%	30%	2%	2%
Nemar	180	59%	32%	7%	2%
Hvorki útvinna né í námi	202	42%	39%	14%	5%

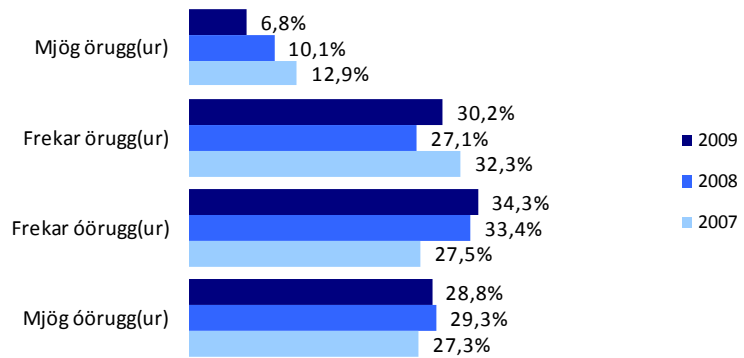
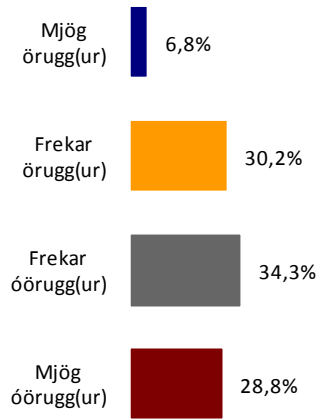
* Marktækur munur á milli hópa



Lögreglan á höfuðborgarsvæðinu

Sp. 6. Hversu örugg(ur) eða óörugg(ur) finnst þér þú vera þegar þú gengur ein/einn í miðborg Reykjavíkur þegar myrkur er skolið á eða eftir miðnætti um helgar? Finnst þér þú vera mjög örugg(ur), frekar örugg(ur), frekar óörugg(ur) eða mjög óörugg(ur)?

Svör	Fjöldi	Hlutfall %	Vikmörk +/-
Mjög örugg(ur)	66	6,8	1,6
Frekar örugg(ur)	294	30,2	2,9
Frekar óörugg(ur)	334	34,3	3,0
Mjög óörugg(ur)	281	28,8	2,8
Fjöldi svara	975	100,0	
Tóku afstöðu	975	78,3	
Tóku ekki afstöðu	271	21,7	
Fjöldi svarenda	1246	100,0	



Kyn *

Karlar

Konur

Aldur *

18-25 ára

26-35 ára

36-45 ára

46-55 ára

56-65 ára

66-76 ára

Búseta *

Miðborg, Gamli Vesturbær

Hlíðar

Vesturbær, Seltjarnarnes

Laugardalur, Háaleiti

Breiðholt

Árbær, Grafarholt

Grafarvogur

Kópavogur

Garðabær, Álftanes

Hafnarfjörður

Mosfellsbær, Kjalarnes

Menntun

Grunnskólapróf eða minna

Stúdentspróf eða starfsnám

Iðnnám/verknám

Háskólagráða

Starf *

Verkaf/Einf.þj.st./Sjóm/Bændur

Faglærð iðnaðarstörf

Skrifsst.+Fagl.við opinb. þjón.

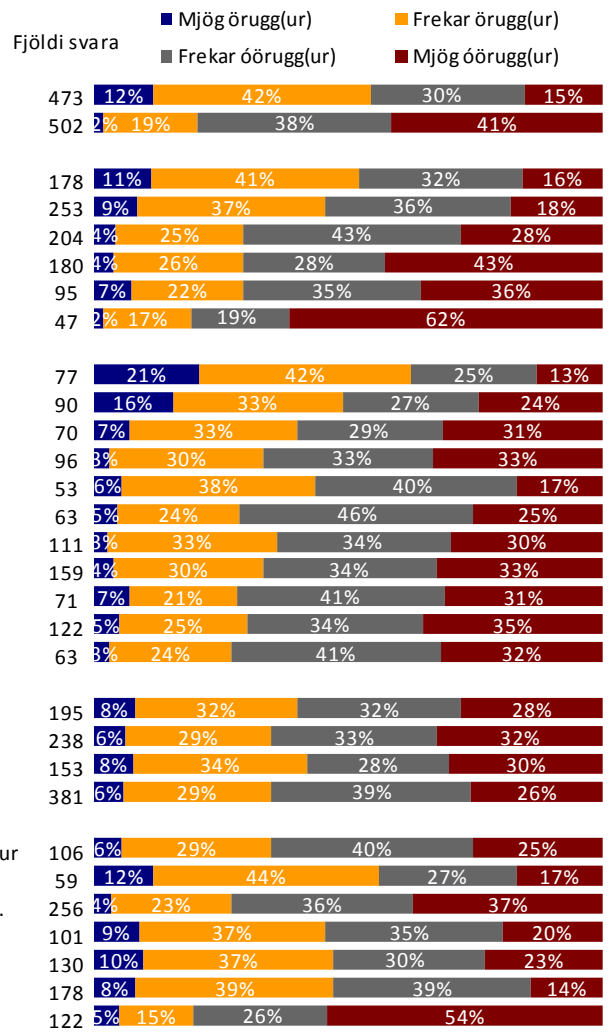
Sérfræðingar

Stjórnendur/Atvrekendur

Nemar

Hvorki útivinnandi né í námi

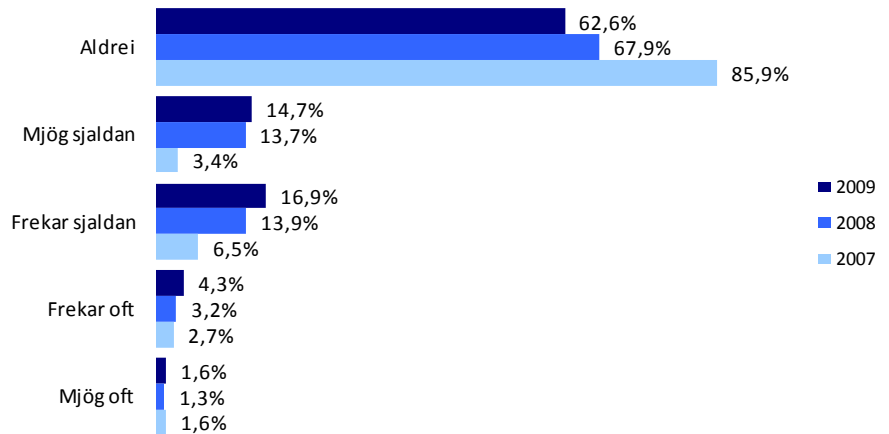
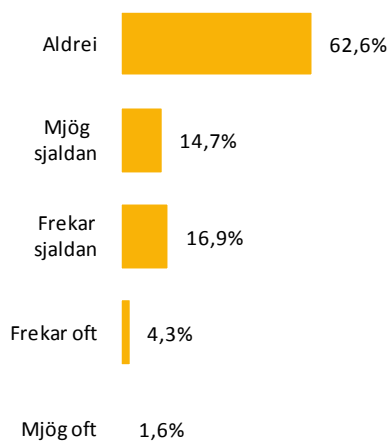
* Marktækur munur á milli hópa





Sp. 7. Hversu oft, ef einhvern tímann, voru aðstæður þannig hjá þér árið 2008 að þú taldir líklegt að þú yrðir fyrir afbroti hér á landi?

Svör	Fjöldi	Hlutfall %	Vikmörk +/-
Aldrei	749	62,6	2,7
Mjög sjaldan	176	14,7	2,0
Frekar sjaldan	202	16,9	2,1
Frekar oft	51	4,3	1,1
Mjög oft	19	1,6	0,7
Fjöldi svara	1197	100,0	
Tóku afstöðu	1197	96,1	
Tóku ekki afstöðu	49	3,9	
Fjöldi svarenda	1246	100,0	



Greiningar

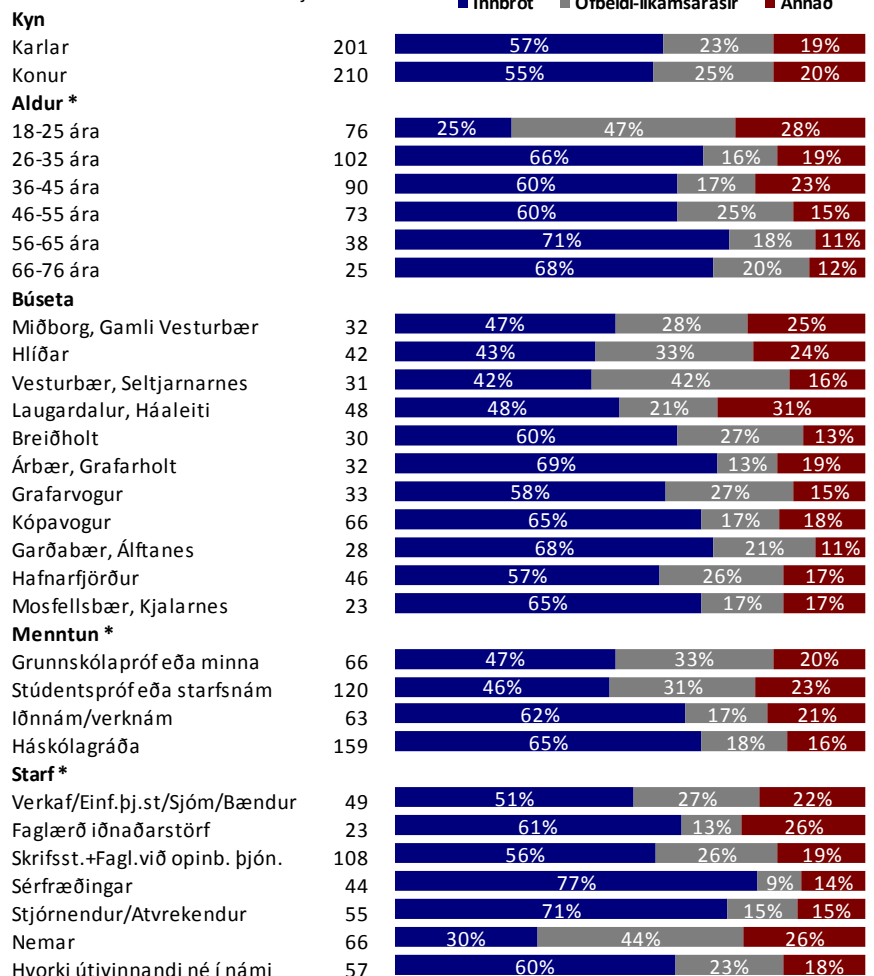
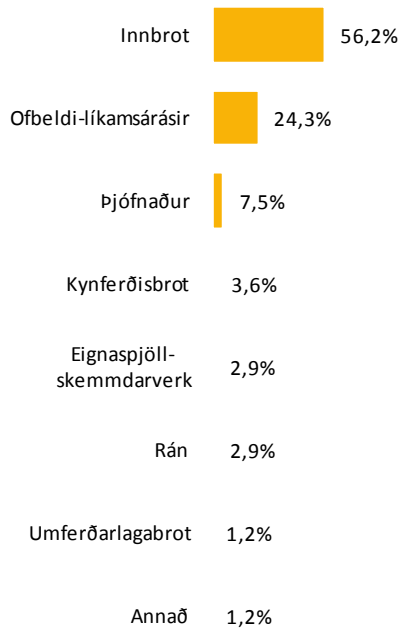
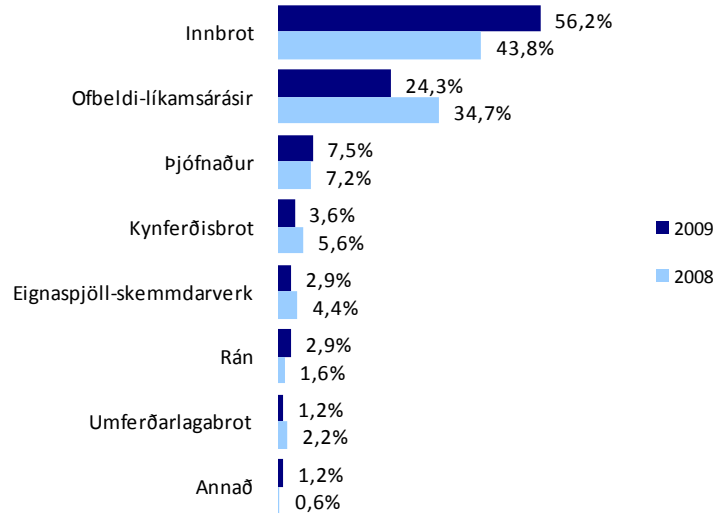
	Fjöldi svara	Aldrei	Mjög sjaldan	Frekar sjaldan	Frekar oft	Mjög oft
Kyn						
Karlar	578	61,9%	15,4%	17,1%	4,3%	1,2%
Konur	619	63,2%	14,1%	16,6%	4,2%	1,9%
Aldur *						
18-25 ára	176	52,8%	21,6%	19,3%	5,1%	1,1%
26-35 ára	253	55,3%	20,2%	20,2%	3,2%	1,2%
36-45 ára	222	56,3%	14,9%	22,5%	4,5%	1,8%
46-55 ára	222	65,8%	8,1%	17,1%	6,3%	2,7%
56-65 ára	160	73,8%	11,9%	12,5%	1,3%	0,6%
66-76 ára	102	72,5%	12,7%	5,9%	6,9%	2,0%
Búseta						
Miðborg, Gamli Vesturbær	82	59,8%	19,5%	12,2%	6,1%	2,4%
Hlíðar	108	59,3%	11,1%	21,3%	6,5%	1,9%
Vesturbær, Seltjarnarnes	82	59,8%	17,1%	18,3%	2,4%	2,4%
Laugardalur, Háaleiti	126	60,3%	11,1%	19,8%	7,9%	0,8%
Breiðholt	64	46,9%	25,0%	21,9%	6,3%	
Árbær, Grafarholt	82	56,1%	14,6%	22,0%	6,1%	1,2%
Grafarvogur	138	71,0%	10,9%	13,0%	2,2%	2,9%
Kópavogur	193	62,7%	17,1%	15,5%	2,6%	2,1%
Garðabær, Álftanes	89	66,3%	10,1%	16,9%	5,6%	1,1%
Hafnarfjörður	157	67,5%	16,6%	14,0%	1,3%	0,6%
Mosfellsbær, Kjalarnes	76	67,1%	11,8%	15,8%	3,9%	1,3%
Menntun *						
Grunnskólaþróf eða minna	257	70,4%	12,5%	14,0%	1,9%	1,2%
Stúdentsþróf eða starfsnám	299	56,5%	16,4%	20,4%	4,7%	2,0%
Iðnnám/verknám	211	66,4%	15,2%	10,9%	5,2%	2,4%
Háskólagráða	418	60,3%	14,6%	18,9%	5,0%	1,2%
Starf *						
Verkafl/Einf.þj.st./Sjóm/Bændur	137	60,6%	14,6%	17,5%	7,3%	
Faglærð iðnaðarstörf	71	63,4%	12,7%	16,9%	5,6%	1,4%
Skrifsst.+Fagl.við opinb.þjón.	290	60,3%	14,5%	20,0%	3,8%	1,4%
Sérfræðingar	104	55,8%	17,3%	23,1%	2,9%	1,0%
Stjórnendur/Atvrekendur	161	63,4%	14,9%	13,0%	5,6%	3,1%
Nemar	174	58,0%	21,3%	16,7%	2,3%	1,7%
Hvorki útivinnandi né í námi	232	72,8%	9,5%	11,6%	3,9%	2,2%

* Marktækur munur á milli hópa



Sp. 8. Hvaða afbroti óttaðist þú mest að verða fyrir?

Svör	Fjöldi	Hlutfall %	Vikmörk +/-
Innbrot	231	56,2	4,8
Ofbeldi-líkamsrásir	100	24,3	4,1
Þjófnaður	31	7,5	2,6
Kynferðisbrot	15	3,6	1,8
Eignaspjöll-skemmdarverk	12	2,9	1,6
Rán	12	2,9	1,6
Umferðarlagabrot	5	1,2	1,1
Annað	5	1,2	1,1
Fjöldi svara	411	100,0	
Tóku afstöðu	411	91,7	
Tóku ekki afstöðu	37	8,3	
Fjöldi aðspurðra	448	100,0	
Spurðir	448	36,0	
Ekki spurðir	798	64,0	
Fjöldi svarenda	1246	100,0	

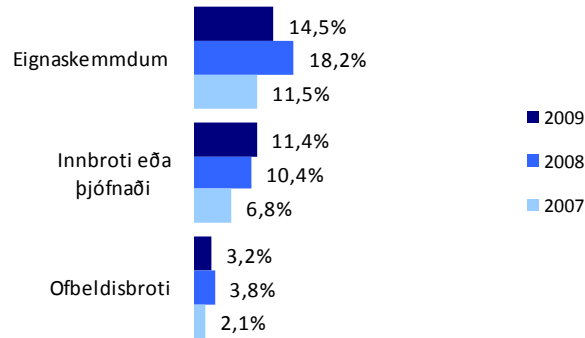


* Marktækur munur á milli hópa



Sp. 9 - sp. 12. Varðst þú fyrir einhverju af eftirtöldum brotum árið 2008? Innbroti eða þjófnaði/ofbeldisbroti/eignaskemmdum/kynferðisbroti?

Svör	Fjöldi	Hlutfall %	Vikmörk +/-
Eignaskemmdum	181	14,5	2,0
Innbroti eða þjófnaði	142	11,4	1,8
Ofbeldisbroti	40	3,2	1,0
Kynferðisbroti	3	0,2	0,3
Fjöldi svarenda	1246		



Greiningar

	Tóku afstöðu	Eigna- skemmdum	Innbroti eða þjófnaði	Ofbeldis- broti
Kyn				
Karlar	600	17,0%	10,2%	5,2%
Konur	646	12,2%	12,5%	1,4%
Aldur				
18-25 ára	183	13,1%	14,2%	11,5%
26-35 ára	262	12,2%	12,2%	3,4%
36-45 ára	231	21,6%	13,4%	0,4%
46-55 ára	231	16,5%	11,7%	2,2%
56-65 ára	169	11,8%	8,9%	1,2%
66-76 ára	107	10,3%	5,6%	1,9%
Búseta				
Miðborg, Gamli Vesturbær	90	24,4%	15,6%	3,3%
Hlíðar	112	14,3%	11,6%	1,8%
Vesturbær, Seltjarnarnes	85	12,9%	10,6%	2,4%
Laugardalur, Háaleiti	128	10,2%	14,8%	6,3%
Breiðholt	68	17,6%	19,1%	5,9%
Árbær, Grafarholt	87	14,9%	10,3%	1,1%
Grafarvogur	142	14,8%	8,5%	0,7%
Kópavogur	202	14,9%	8,9%	2,0%
Garðabær, Álftanes	92	6,5%	6,5%	5,4%
Hafnarfjörður	162	17,3%	13,6%	4,9%
Mosfellsbær, Kjalarnes	78	11,5%	9,0%	2,6%
Menntun				
Grunnskólaþróf eða minna	270	11,9%	9,6%	4,8%
Stúdentspróf eða starfsnám	310	11,9%	12,3%	3,5%
Iðnnám/verknám	217	20,7%	12,0%	4,6%
Háskólagráða	437	15,3%	11,9%	1,4%
Starf				
Verkaf/Einf.þj.st/Sjóm/Bændur	142	16,2%	12,7%	4,9%
Faglærð iðnaðarstörf	72	12,5%	9,7%	6,9%
Skrifsst.+Fagl.við opinb.þjón.	302	13,6%	12,9%	1,0%
Sérfræðingar	106	11,3%	10,4%	0,9%
Stjórnendur/Atvrekendur	172	24,4%	13,4%	2,3%
Nemar	182	12,6%	12,1%	6,6%
Hvorki útvinnaþing né í námi	240	10,8%	7,9%	3,3%

Marktækur munur er á milli hópa sem eru auðkenndir með bláu letri

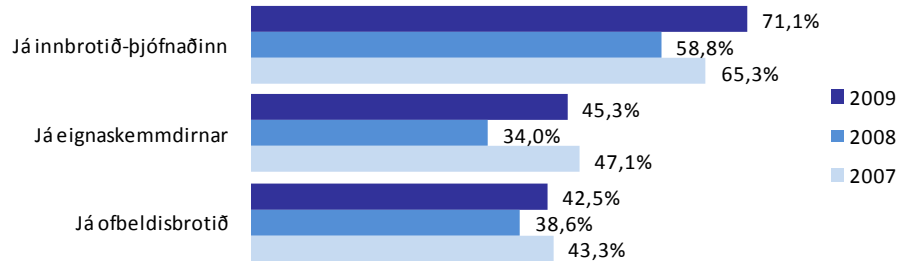
Ekki er marktækur munur er á milli hópa sem eru auðkenndir með rauðu letri



Sp. 13. Tilkynntir þú brotið til lögreglu?

Svör	Urðu fyrir broti	Tilkynntir þú brotið?	%
Já innbrotið-þjófnaðinn	142	101	71,1
Já eignaskemmdirnar	181	82	45,3
Já ofbeldisbrotið	40	17	42,5
Já kynferðisbrotið	3	0	0,0
Nei, ekkert þeirra	366	121	33,1

Í þessari spurningu mátti nefna fleiri en einn svarmöguleika. Hlutfallstölur eru því reiknaðar eftir fjölda þeirra sem tóku afstöðu en ekki fjölda svara.



Greiningar

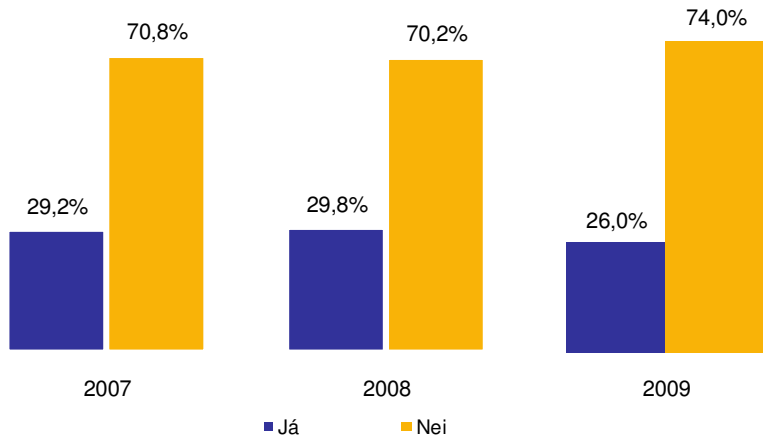
	Tóku afstöðu	Nei, ekkert þeirra	Já innbrotið-þjófnaðinn	Já eignaskemmdirnar	Já ofbeldisbrotið
Kyn					
Karlar	197	34,5%	68,9%	43,1%	35,5%
Konur	169	31,4%	72,8%	48,1%	66,7%
Aldur					
18-25 ára	73	45,2%	42,3%	29,2%	33,3%
26-35 ára	73	27,4%	75,0%	53,1%	55,6%
36-45 ára	82	28,0%	77,4%	44,0%	
46-55 ára	71	23,9%	81,5%	60,5%	40,0%
56-65 ára	37	40,5%	66,7%	45,0%	50,0%
66-76 ára	19	47,4%	83,3%	27,3%	100,0%
Búseta					
Miðborg, Gamli Vesturbær	39	41,0%	64,3%	31,8%	33,3%
Hlíðar	31	32,3%	84,6%	43,8%	50,0%
Vesturbær, Seltjarnarnes	23	26,1%	77,8%	45,5%	100,0%
Laugardalur, Háaleiti	41	29,3%	84,2%	53,8%	25,0%
Breiðholt	29	34,5%	61,5%	33,3%	50,0%
Árbær, Grafarholt	23	47,8%	44,4%	38,5%	
Grafarvogur	34	32,4%	83,3%	42,9%	
Kópavogur	53	41,5%	55,6%	36,7%	50,0%
Garðabær, Álftanes	17	35,3%	83,3%	83,3%	20,0%
Hafnarfjörður	58	20,7%	68,2%	57,1%	75,0%
Mosfellsbær, Kjalarnes	18	27,8%	85,7%	66,7%	
Menntun					
Grunnskólaprófedeða minna	72	40,3%	53,8%	50,0%	46,2%
Stúdentsprófedeða starfsnám	86	27,9%	76,3%	54,1%	54,5%
Iðnnám/verknám	82	25,6%	80,8%	48,9%	40,0%
Háskólagráða	126	37,3%	71,2%	35,8%	16,7%
Starf					
Verkaf/Einf.þj.st/Sjóm/Bændur	48	22,9%	66,7%	78,3%	42,9%
Faglærð iðnaðarstörf	22	22,7%	71,4%	44,4%	40,0%
Skrifsst.+Fagl.við opinb. þjón.	83	31,3%	76,9%	48,8%	66,7%
Sérfræðingar	24	33,3%	81,8%	50,0%	
Stjórnendur/Atvrekendur	70	31,4%	60,9%	42,9%	50,0%
Nemar	58	44,8%	50,0%	26,1%	33,3%
Hvorki útvinandi né í námi	53	39,6%	89,5%	26,9%	50,0%

Þar sem nefna mátti fleiri en einn svarmöguleika er marktækt ekki reiknuð



Sp. 14. Hafðir þú samband við lögreglu á árinu 2008 af öðrum ástæðum en nefndar voru hér á undan?

Svör	Fjöldi	Hlutfall %	Vikmörk +/-
Já	323	26,0	2,4
Nei	920	74,0	2,4
Fjöldi svara	1243	100,0	
Tóku afstöðu	1243	99,8	
Tóku ekki afstöðu	3	0,2	
Fjöldi svarenda	1246	100,0	



Greiningar

Kyn

Karlar

Fjöldi svara

Konur

Aldur *

18-25 ára

26-35 ára

36-45 ára

46-55 ára

56-65 ára

66-76 ára

Búseta

Miðborg, Gamli Vesturbær

Hlíðar

Vesturbær, Seltjarnarnes

Laugardalur, Háaleiti

Breiðholt

Árbær, Grafarholt

Grafarvogur

Kópavogur

Garðabær, Álftanes

Hafnarfjörður

Mosfellsbær, Kjalarnes

Menntun

Grunnskólaprófeða minna

Stúdentspróf eða starfsnám

Iðnnám/verknám

Háskólagráða

Starf *

Verkaf/Einf.þj.st/Sjóm/Bændur

Faglærð iðnaðarstörf

Skrifst.+Fagl.við opinb. þjón.

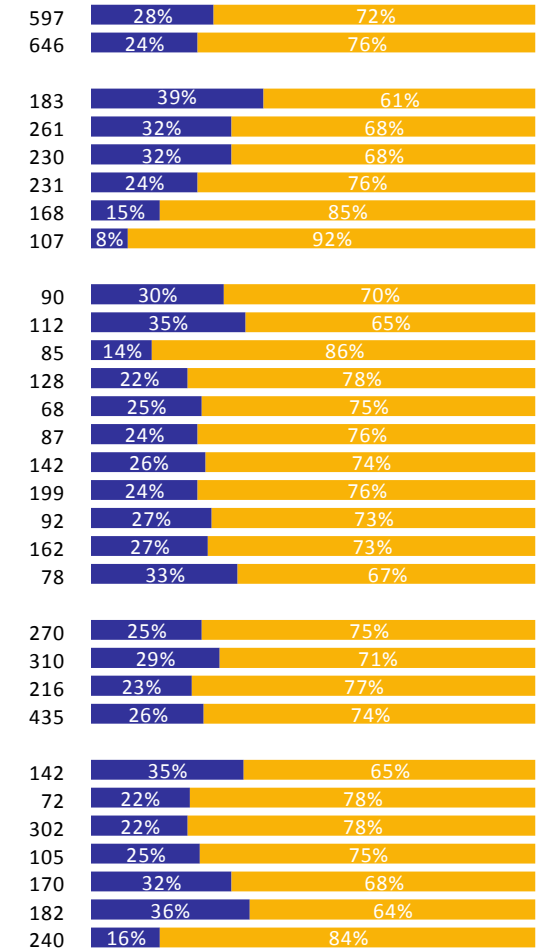
Sérfræðingar

Stjórnendur/Atvrekendur

Nemar

Hvorki útvinandi né í námi

* Marktækur munur á milli hópa

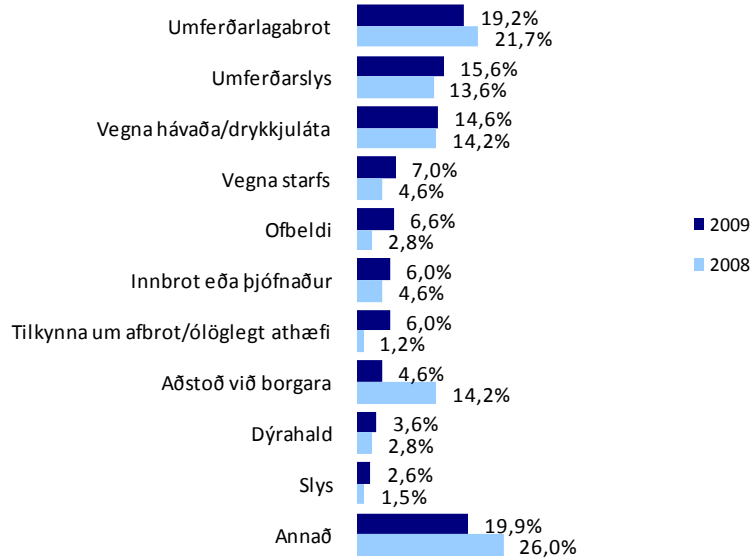




Sp. 15. Hvers vegna hafðir þú samband við lögregluna?

Svör	Fjöldi	Hlutfall %	Vikmörk +/-
Umferðarlagabrot	58	19,2	4,4
Umferðarslys	47	15,6	4,1
Vegna hávaða/drykkjuláta	44	14,6	4,0
Vegna starfs	21	7,0	2,9
Ofbeldi	20	6,6	2,8
Innbrot eða þjófnaður	18	6,0	2,7
Tilkynna um afbrot/ólöglegt athæfi	18	6,0	2,7
Aðstoð við borgara	14	4,6	2,4
Dýrahald	11	3,6	2,1
Slys	8	2,6	1,8
Bruni/ikveikja/elldsvoði	6	2,0	1,6
Fíkniefnabrot	5	1,7	1,4
Eignaspjöll	4	1,3	1,3
Leyfisveiting	2	0,7	0,9
Önnur afbrot	1	0,3	0,6
Annað	42	13,9	3,9
Fjöldi svara	319		
Tóku afstöðu	302	93,5	
Tóku ekki afstöðu	21	6,5	
Fjöldi aðspurðra	323	100,0	
Spurðir	323	25,9	
Ekki spurðir	923	74,1	
Fjöldi svarenda	1246	100,0	

Í þessari spurningu mátti nefna fleiri en einn svarmöguleika. Hlutfallstölur eru því reiknaðar eftir fjölda þeirra sem tóku afstöðu en ekki fjölda svara.



Greiningar

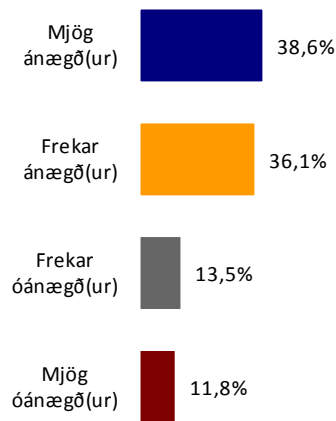
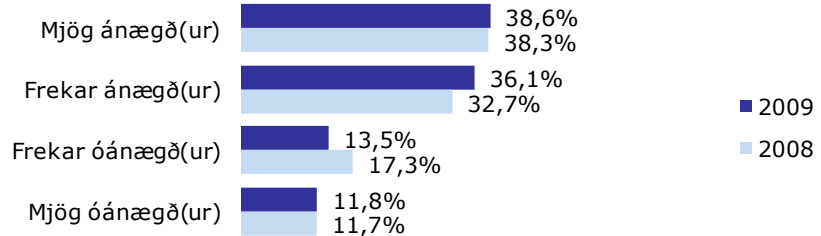
	Tóku afstöðu	Umferðarlagabrot	Umferðar-slys	Aðstoð við borgara	Vegna hávaða/drykkjuláta	Annað
Kyn						
Karlar	158	24,7%	13,9%	10,1%	12,7%	44,9%
Konur	165	18,8%	13,3%	18,2%	15,8%	38,8%
Aldur						
18-25 ára	59	25,4%	16,9%	11,9%	18,6%	33,9%
26-35 ára	78	24,4%	10,3%	17,9%	14,1%	38,5%
36-45 ára	79	21,5%	10,1%	12,7%	15,2%	48,1%
46-55 ára	60	23,3%	11,7%	13,3%	6,7%	46,7%
56-65 ára	35	8,6%	22,9%	14,3%	14,3%	45,7%
66-76 ára	12	16,7%	25,0%	16,7%	25,0%	25,0%
Búseta						
Miðborg, Gamli Vesturbær	35	34,3%	2,9%	14,3%	28,6%	31,4%
Hlíðar	33	18,2%	12,1%	6,1%	9,1%	60,6%
Vesturbær, Seltjarnarnes	18	16,7%	16,7%	16,7%	27,8%	33,3%
Laugardalur, Háaleiti	37	32,4%	16,2%	13,5%	8,1%	29,7%
Breiðholt	31	6,5%	22,6%	6,5%	12,9%	51,6%
Árbær, Grafarholt	32	12,5%	6,3%	12,5%	21,9%	53,1%
Grafarvogur	22	27,3%	18,2%	9,1%	9,1%	40,9%
Kópavogur	45	22,2%	13,3%	28,9%	4,4%	40,0%
Garðabær, Álftanes	18	38,9%	27,8%	5,6%	5,6%	33,3%
Hafnarfjörður	46	13,0%	13,0%	19,6%	19,6%	37,0%
Mosfellsbær, Kjalarnes	6	33,3%				66,7%
Menntun						
Grunnskólapróf	14	21,4%	14,3%	7,1%	7,1%	50,0%
Grunnskólapróf og viðbót	68	19,1%	14,7%	13,2%	16,2%	45,6%
Framhaldsskólapróf	73	19,2%	11,0%	6,8%	11,0%	56,2%
Framhaldsskólapróf og viðbót	48	16,7%	22,9%	20,8%	16,7%	29,2%
Háskólapróf	119	26,1%	10,9%	17,6%	15,1%	35,3%
Starf						
Verkaf/Einf.þj.st/Sjóm/Bændur	29	24,1%	3,4%	10,3%	24,1%	41,4%
Faglærð iðnaðarstörf	13	30,8%	30,8%			46,2%
Skrifsst.+Fagl.við opinb.þjón.	66	16,7%	13,6%	10,6%	19,7%	42,4%
Stj.st./Atvrek/Sérfræðingar	98	24,5%	13,3%	15,3%	12,2%	42,9%
Nemar	27	22,2%	22,2%	25,9%	11,1%	22,2%
Hvorki útvinandi né í námi	24	20,8%	12,5%	25,0%	16,7%	29,2%

Þar sem nefna mátti fleiri en einn svarmöguleika er marktækt ekki reiknuð



Sp. 16. Hversu ánægð(ur) eða óánægð(ur) varst þú með þá þjónustu sem þú fékkst hjá lögreglu vegna samskipta við hana á síðasta ári?

Svör	Fjöldi	Hlutfall %	Vikmörk +/-
Mjög ánægð(ur)	160	38,6	4,7
Frekar ánægð(ur)	150	36,1	4,6
Frekar óánægð(ur)	56	13,5	3,3
Mjög óánægð(ur)	49	11,8	3,1
Fjöldi svara	415	100,0	
Tóku afstöðu	415	96,7	
Tóku ekki afstöðu	14	3,3	
Fjöldi aðspurðra	429	100,0	
Spurðir	429	34,4	
Ekki spurðir	817	65,6	
Fjöldi svarenda	1246	100,0	



Greiningar

Kyn

Karlar

205

Konur

210

Aldur

18-25 ára

78

26-35 ára

102

36-45 ára

94

46-55 ára

81

56-65 ára

38

66-76 ára

13

Búseta

Miðborg, Gamli Vesturbær

32

Hlíðar

49

Vesturbær, Seltjarnarnes

21

Laugardalur, Háaleiti

39

Breiðholt

24

Árbær, Grafarholt

25

Grafarvogur

47

Kópavogur

58

Garðabær, Álftanes

30

Hafnarfjörður

58

Mosfellsbær, Kjalarnes

32

Menntun

Grunnskólapróf eða minna

86

Stúdentspróf eða starfsnám

109

Iðnnám/verknám

77

Háskólagráða

140

Starf

Verkaf/Einf.þj.st/Sjóm/Bændur

63

Faglærð iðnaðarstörf

24

Skrifst.+Fagl.við opinb.þjón.

97

Sérfræðingar

34

Stjórnendur/Atvrekendur

68

Nemar

69

Hvorki útvinnandi né í námi

51

Ekki er marktækur munur á milli hópa

