

Vímuefnanotkun ungs fólks á Seltjarnarnesi

**Vímuefnanotkun nemenda í 8., 9. og 10. bekk
á Seltjarnarnesi árið 2013**



RANNSÓKNIR & GREINING
Háskólanum í Reykavík

© 2013 *Rannsóknir & greining*

Rit þetta má ekki afrita með nokkrum hætti, svo sem með ljósmyndun, prentun, hljóðritun eða á sambærilegan hátt, að hluta eða í heild, án skriflegs leyfis Rannsókna & greiningar.

Efnisyfirlit

<i>Yfirlit yfir myndir</i> _____	5
<i>Listi yfir töflur</i> _____	6
<i>Inngangsorð</i> _____	7
<i>Aðferð</i> _____	7
Pátttakendur og framkvæmd _____	7
Mælitæki _____	8
<i>Neysla tóbaks, áfengis og annarra vímuefna</i> _____	9
Daglegar reykingar _____	9
Munn- og neftóbaksnotkun _____	10
<i>Áfengisneysla</i> _____	14
Ölvun síðastliðna 30 daga _____	14
<i>Neysla annarra vímuefna</i> _____	17
Hassneysla _____	17
Neysla annarra ólöglegra vímuefna _____	20

Yfirlit yfir myndir

Mynd 1.	Hlutfall nemenda í 10. bekk sem reykja daglega, árin 1997-2013.	9
Mynd 2.	Hlutfall nemenda í 9. bekk sem reykja daglega, árin 2000-2013.	9
Mynd 3.	Hlutfall nemenda í 8. bekk sem reykja daglega, árin 2001-2013.	10
Mynd 4.	Hlutfall nemenda í 8., 9. og 10. bekk sem hafa notað munntóbak 20 sinnum eða oftar um ævina, árin 2009 til 2013.	10
Mynd 5.	Hlutfall nemenda í 8., 9. og 10. bekk sem hafa notað neftóbak 20 sinnum eða oftar um ævina, árin 2009 til 2013.	11
Mynd 6.	Hlutfall nemenda í 8., 9. og 10. bekk sem hafa notað munntóbak einu sinni eða oftar sl. 30 daga, 2009 til 2013.	11
Mynd 7.	Hlutfall nemenda í 8., 9. og 10. bekk sem hafa notað neftóbak einu sinni eða oftar sl. 30 daga, 2009 til 2013.	12
Mynd 8.	Hlutfall nemenda í 8., 9. og 10. bekk sem hafa notað munntóbak þrisvar sinnum eða oftar sl. 30 daga, 2009 til 2013.	12
Mynd 9.	Hlutfall nemenda í 8., 9. og 10. bekk sem hafa notað neftóbak þrisvar sinnum eða oftar sl. 30 daga, 2009 til 2013.	13
Mynd 10.	Hlutfall nemenda í 10. bekk sem hafa orðið ölvaðir einhvern tíma um ævina, árin 1997 – 2013.	14
Mynd 11.	Hlutfall nemenda í 10. bekk sem hafa orðið ölvaðir einu sinni eða oftar síðastliðna 30 daga, árin 1997 til 2013.	14
Mynd 12.	Hlutfall nemenda í 9. bekk sem hafa orðið ölvaðir einu sinni eða oftar síðastliðna 30 daga, árin 2001 til 2013.	15
Mynd 13.	Hlutfall nemenda í 8. bekk sem hafa orðið ölvaðir einu sinni eða oftar síðastliðna 30 daga, árin 2001 til 2013.	15
Mynd 14.	Hlutfall nemenda í 10. bekk sem hafa notað hass einu sinni eða oftar um ævina, árin 1997 til 2013.	17
Mynd 15.	Hlutfall nemenda í 9. bekk sem hafa notað hass einu sinni eða oftar um ævina, árin 2000 til 2013.	17
Mynd 16.	Hlutfall nemenda í 8. bekk sem hafa notað hass einu sinni eða oftar um ævina, árin 2005 til 2013.	18
Mynd 17.	Hlutfall nemenda í 8., 9. og 10. bekk sem segjast hafa notað marijúana einu sinni eða oftar um ævina árin 2010 til 2013.	18
Mynd 18.	Hlutfall nemenda í 8., 9. og 10. bekk sem hafa notað hass EÐA marijúana einu sinni eða oftar um ævina, árin 2010 til 2013.	19
Mynd 19.	Hlutfall nemenda í 10. bekk sem hafa notað amfetamín einu sinni eða oftar um ævina, árin 2005 til 2013.	20
Mynd 20.	Hlutfall nemenda í 10. bekk sem hafa notað sniff (t.d. lím) einu sinni eða oftar um ævina, árin 2005 til 2013.	20
Mynd 21.	Hlutfall nemenda í 10. bekk sem hafa notað sveppi (sem vímuefni) einu sinni eða oftar um ævina, árin 2005 til 2013.	21
Mynd 22.	Hlutfall nemenda í 10. bekk sem hafa notað E-töflu einu sinni eða oftar um ævina, árin 2005 til 2013.	21

Listi yfir töflur

- Tafla 1.** Fjöldi þátttakenda í 8., 9. og 10. bekk á Seltjarnarnesi árin 2001-2013 8
- Tafla 2.** Hlutfall nemenda í 10. bekk grunnskólum á Seltjarnarnesi, árin 2012 og 2013 sem hafa drukkið áfengi (stundum eða oft) á tilteknum stöðum. 16

Inngangsorð

Þessi úrvinnsla er hluti af samvinnulíkani Rannsóknna & greiningar og Reykjavíkurborgar. Í úttektinni gefur að líta niðurstöður rannsókna meðal nemenda í efstu bekkjum grunnskóla á Íslandi árið 2013. Gagnasöfnun fór fram með spurningalistakönnun í febrúarmánuði. Nú í ár er eingöngu horft til vímuefnanotkunar, þ.á.m. daglegra reykinga, munn- og neftóbaksnotkunar, ölvunardrykkju og neyslu ólöglegra fíkniefna. Allar myndir í þessari skýrslu standa sjálfstæðar og eru látnar tala sínu máli.

Samstarfsaðilar Rannsóknna & greiningar eru fjölmargir en stuðningur mennta- og menningarmálaráðuneytisins við rannsóknirnar hefur gert það að verkum að velflest sveitarfélög í landinu nýta sér upplýsingar úr rannsóknunum þar sem greint er frá högum og líðan barna og ungmenna á hverjum stað. Sem dæmi þá nýta sveitarfélög sem í búa milli 70 og 80% landsmanna sér niðurstöður rannsókna á hvert til ákvarðanatöku í stefnumálum og aðgerðum sem lúta að börnum og ungmennum. Þá njóta um 70% nemenda landsins þess að unnar eru sértækar skólaskýrslur fyrir skólana svo skoða megi stöðu mála í viðkomandi skóla. Þá má geta þess að í þróun og framkvæmd Ungt fólk rannsókna hefur starfsfólk Rannsóknna & greiningar og mennta- og menningarmálaráðuneytisins notið góðs af einstöku samstarfi við skólastjórnendur, kennara og nemendur í grunn- og framhaldsskólum landsins. Án samstarfs þessara aðila væru rannsóknirnar ekki framkvæmanlegar

Aðferð

Þátttakendur og framkvæmd

Gögnin sem þessi skýrsla byggir á eru byggð könnun sem lögð var fyrir alla nemendur í 8. – 10. bekk á Íslandi í febrúarmánuði árið 2013. Framkvæmd og úrvinnsla rannsóknarinnar var á vegum Rannsóknna & greiningar í Háskólanum í Reykjavík. Spurningalistar voru sendir í alla skóla á landinu þar sem kennarar sáu um að leggja þá fyrir eftir skýrum fyrirmælum. Með hverjum spurningalista fylgdi ómerkt umslag sem þátttakendur settu listann í að útfyllingu lokinni. Ítrekað var fyrir þátttakendum að rita hvorki nafn né kennitölu á spurningalistana svo útilokað væri að rekja svörin til þeirra. Jafnframt voru þeir vinsamlegast beðnir um að svara öllum spurningunum eftir bestu

samvisku og biðja um hjálp ef þeir þyrftu á að halda. Allir nemendur sem sátu í kennslustundum daginn sem könnunin fór fram svöruðu spurningalistanum

Mælitæki

Mælitæki rannsóknarinnar eru ítarlegir spurningalistar, fyrir nemendur í 8.-10. bekk, sem hafa verið þróaðir ár frá ári, fyrst af starfsfólki Rannsóknastofnunar uppeldis- og menntamála en á síðari árum af Rannsóknum & greiningu. Spurningarnar eru mótaðar af fagfólki í félagsvísindum þar sem farið er eftir ströngum kröfum um að þær geti af sér öruggar niðurstöður, að áreiðanleiki og réttmæti sé ávallt í fyrirrúmi. Samtals fengust gild svör frá 3737 nemendum í 8. bekk og 3644 nemendum í 9. bekk og 3599 í 10. bekk (bekkur ótilgreindur: 68 einstaklingar). Heildarsvarhlutfall á landsvísu var 86,7%. Í Reykjavík fengust svör frá 1178 nemendum í 8. bekk. Alls svöruðu 1190 nemendur í 9. bekk og loks fengust svör frá um 1130 nemendum í 10. bekk.

Vert er að hafa í huga þegar niðurstöður fyrir nemendur á Seltjarnarnesi eru bornar saman við aðra hópa, að sveiflur milli ára gætu virst meiri í sveitarfélaginu en sambærilegar sveiflur á höfuðborgarsvæðinu og á landinu í heild sökum þess að fjöldi nemenda er þar mun meiri.

Í töflu 1 má sjá fjölda þátttakenda á Seltjarnarnesi undanfarin ár, greint eftir bekkjum. Árið 2013 var heildarsvarhlutfall nemenda á Seltjarnarnesi 89%. Svarhlutfallið var 91 % í 10. bekk, 84 % í 9. bekk og 92 % í 8. bekk.

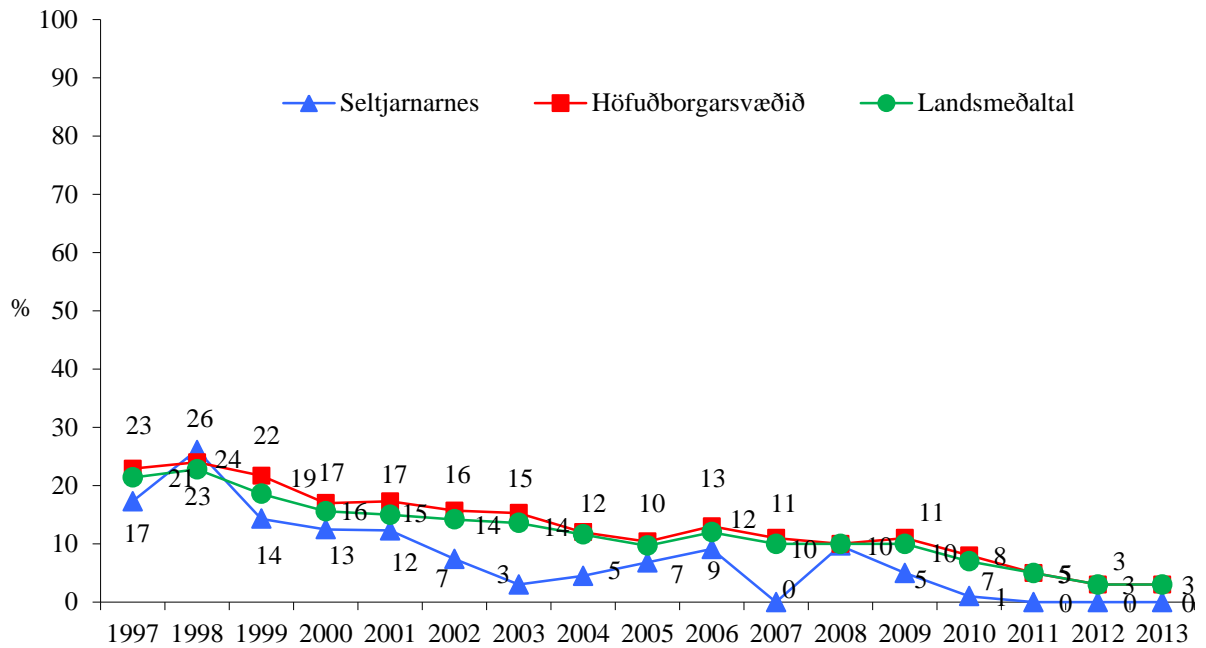
Tafla 1. Fjöldi þátttakenda í 8., 9. og 10. bekk á Seltjarnarnesi árin 2001-2013

	<u>2013</u>	<u>2012</u>	<u>2011</u>	<u>2010</u>	<u>2009</u>	<u>2008</u>	<u>2007</u>	<u>2006</u>	<u>2005</u>	<u>2004</u>	<u>2003</u>
8. bekkur	55	46	56	69	54	63	41	66	63	*	77
9. bekkur	42	55	65	54	63	66	54	68	76	61	65
10. bekkur	51	70	47	69	63	63	60	66	73	68	66
Bekkur óskilgreindur	0	0	0	1	4	2	3				
Alls:	148	171	168	193	184	194	158	200	212	129	208

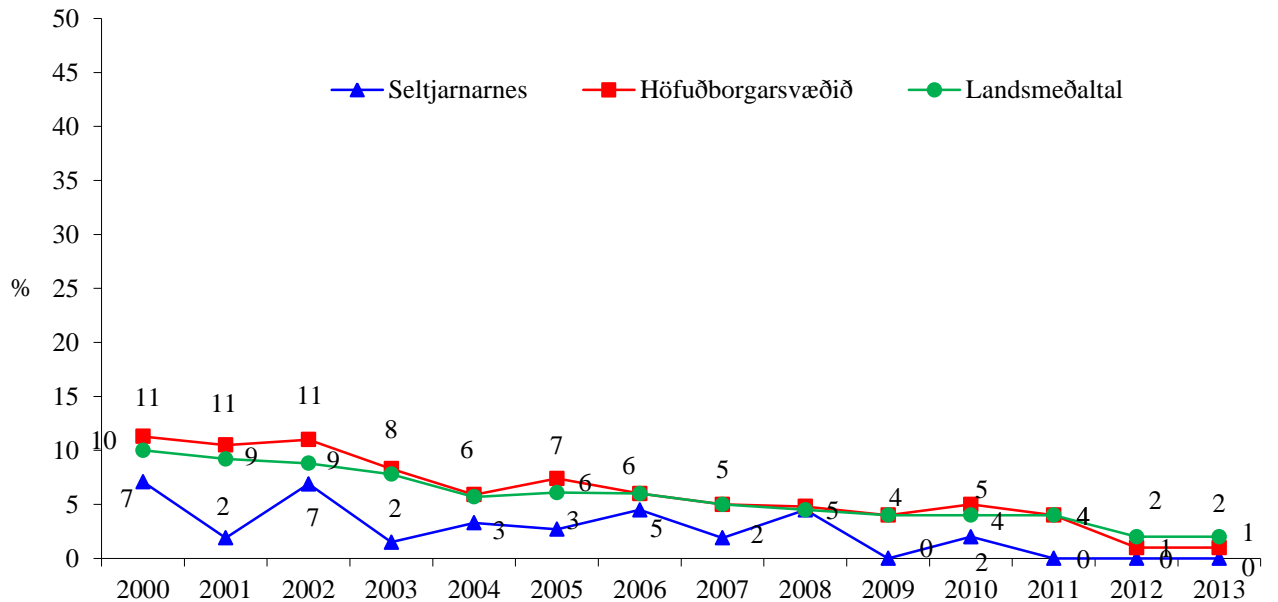
* Árið 2004 var könnunin ekki lögð fyrir nemendur í 8. bekk .

Neysla tóbaks, áfengis og annarra vímuefna

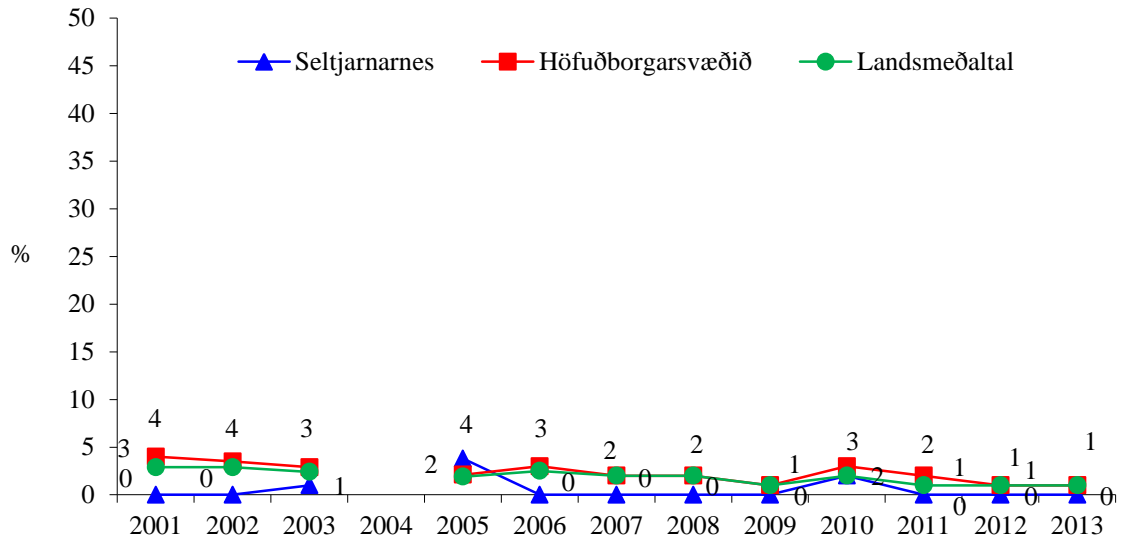
Daglegar reykingar



Mynd 1. Hlutfall nemenda í 10. bekk sem reykja daglega, árin 1997-2013.

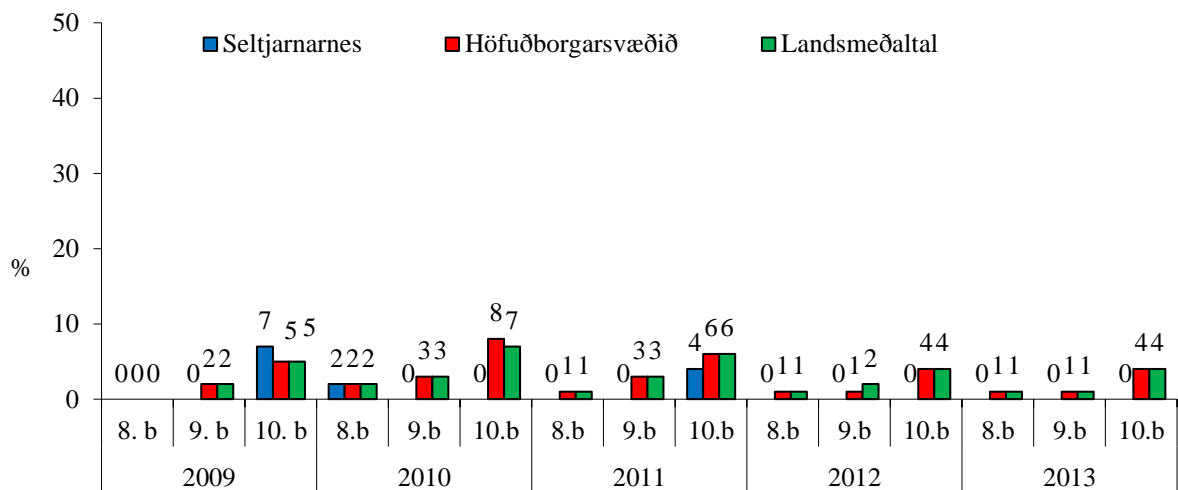


Mynd 2. Hlutfall nemenda í 9. bekk sem reykja daglega, árin 2000-2013.

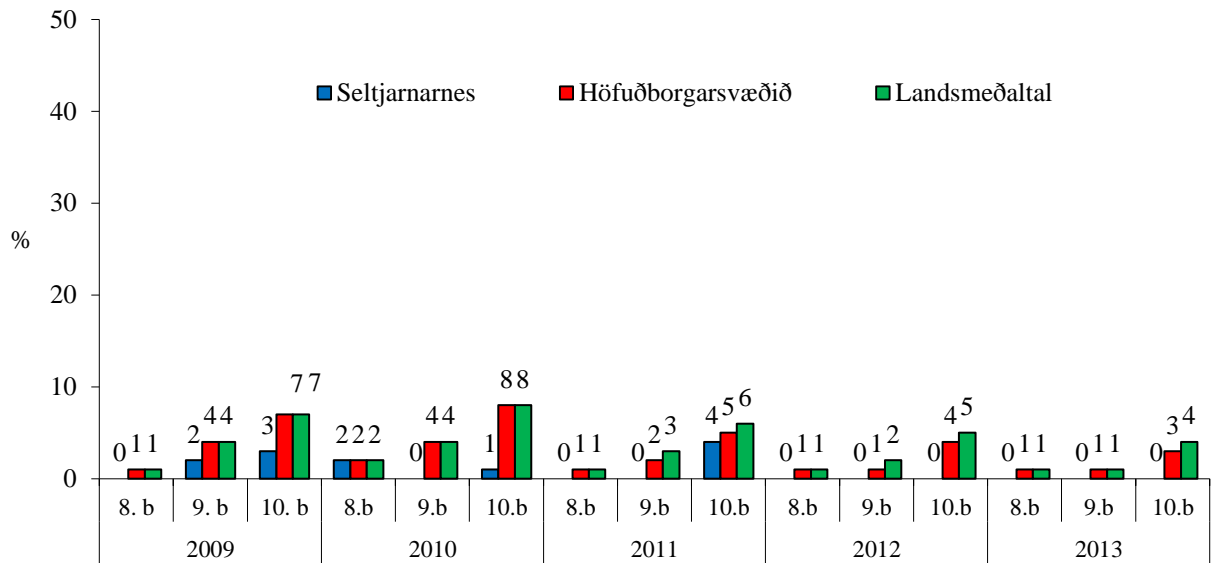


Mynd 3. Hlutfall nemenda í 8. bekk sem reykja daglega, árin 2001-2013.

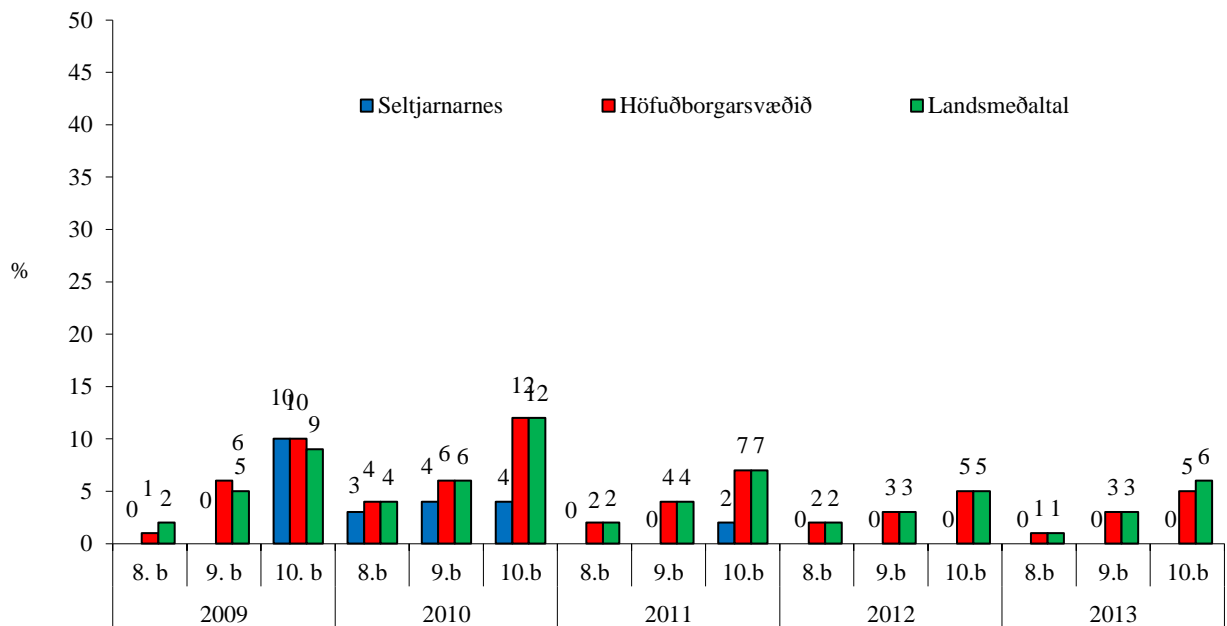
Munn- og neftóbaksnotkun



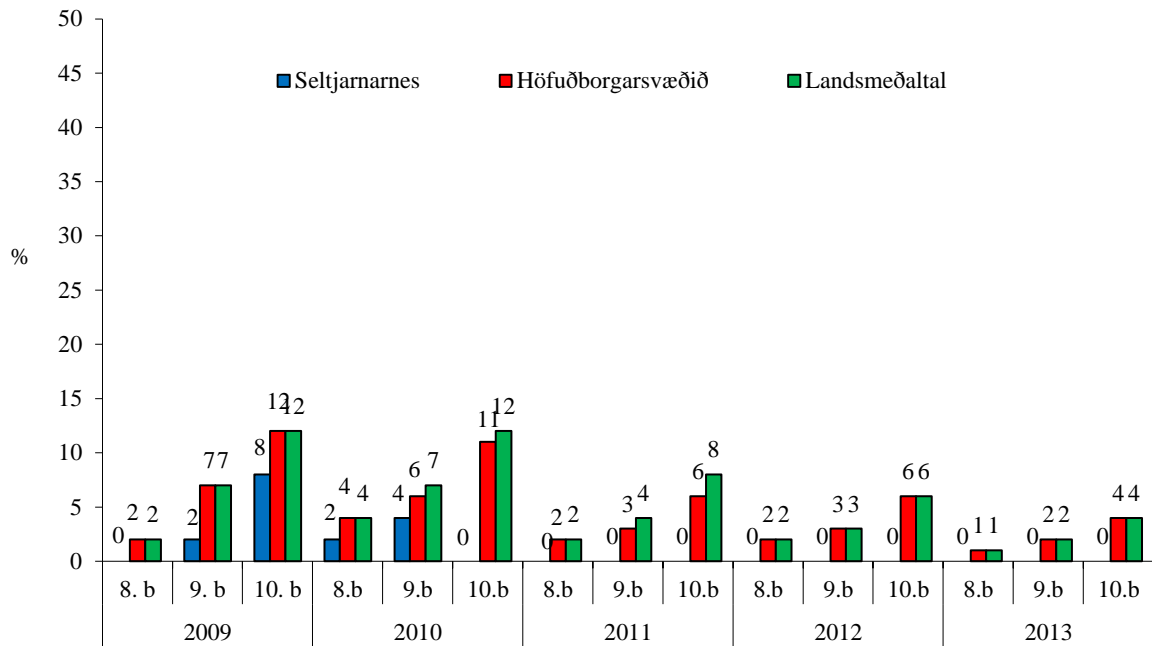
Mynd 4. Hlutfall nemenda í 8., 9. og 10. bekk sem hafa notað munntóbak 20 sinnum eða oftar um ævina, árin 2009 til 2013.



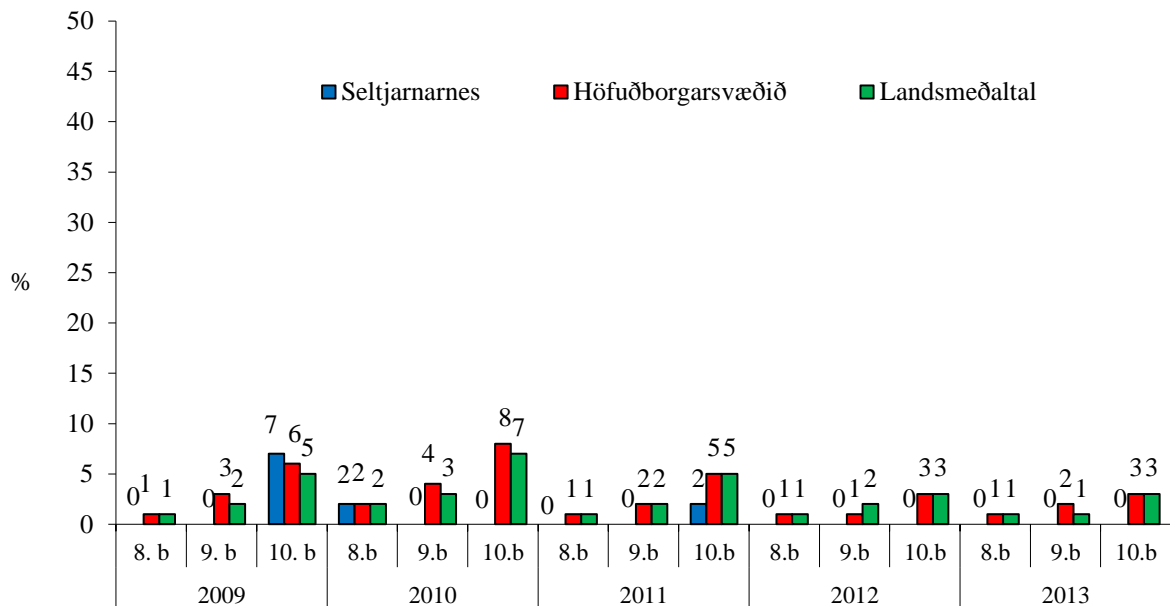
Mynd 5. Hlutfall nemenda í 8., 9. og 10. bekk sem hafa notað neftóbak 20 sinnum eða oftar um ævina, árin 2009 til 2013.



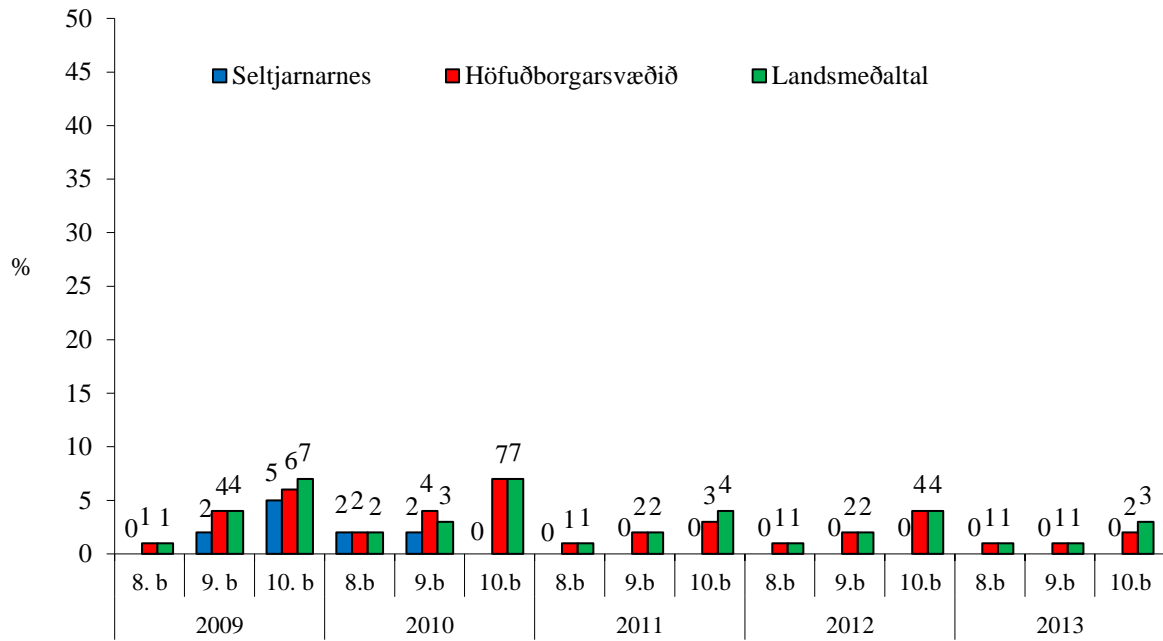
Mynd 6. Hlutfall nemenda í 8., 9. og 10. bekk sem hafa notað munntóbak einu sinni eða oftar sl. 30 daga, 2009 til 2013.



Mynd 7. Hlutfall nemenda í 8., 9. og 10. bekk sem hafa notað neftóbak einu sinni eða oftar sl. 30 daga, 2009 til 2013.

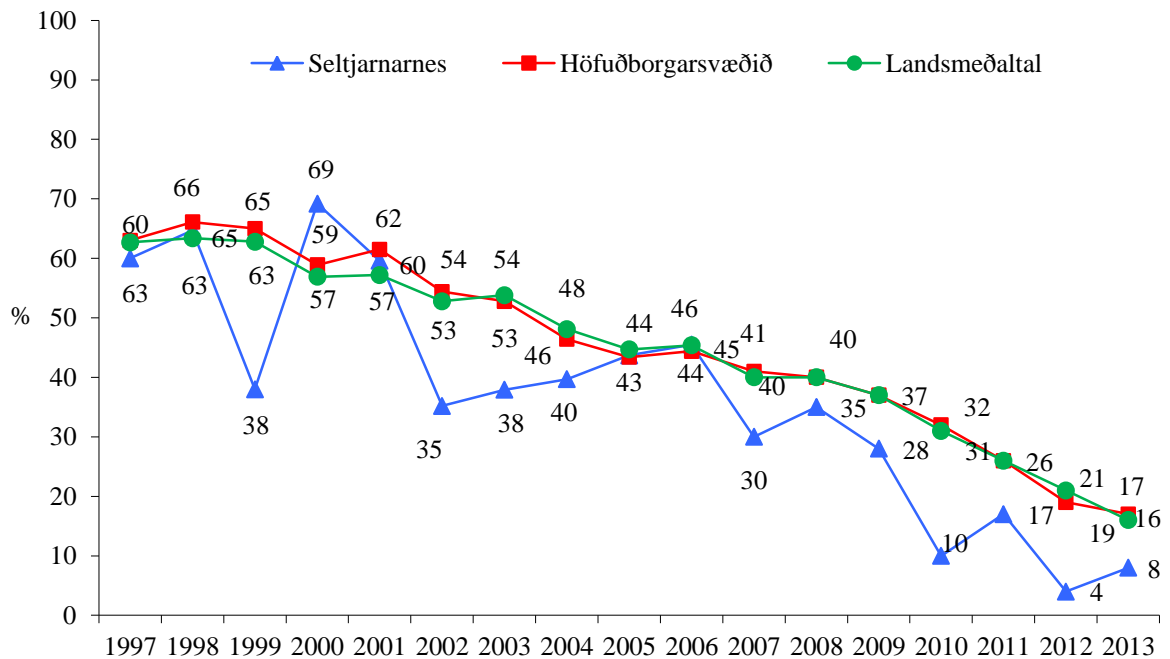


Mynd 8. Hlutfall nemenda í 8., 9. og 10. bekk sem hafa notað munntóbak þrisvar sinnum eða oftar sl. 30 daga, 2009 til 2013.



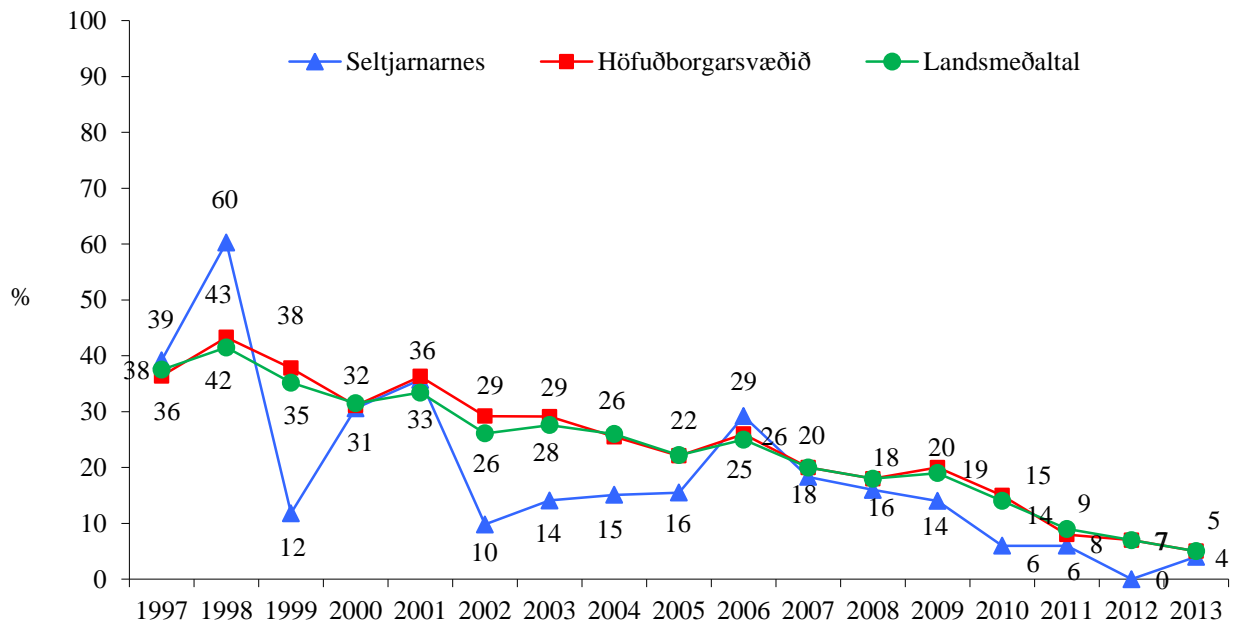
Mynd 9. Hlutfall nemenda í 8., 9. og 10. bekk sem hafa notað neftóbak þrisvar sinnum eða oftar sl. 30 daga, 2009 til 2013.

Áfengisneysla

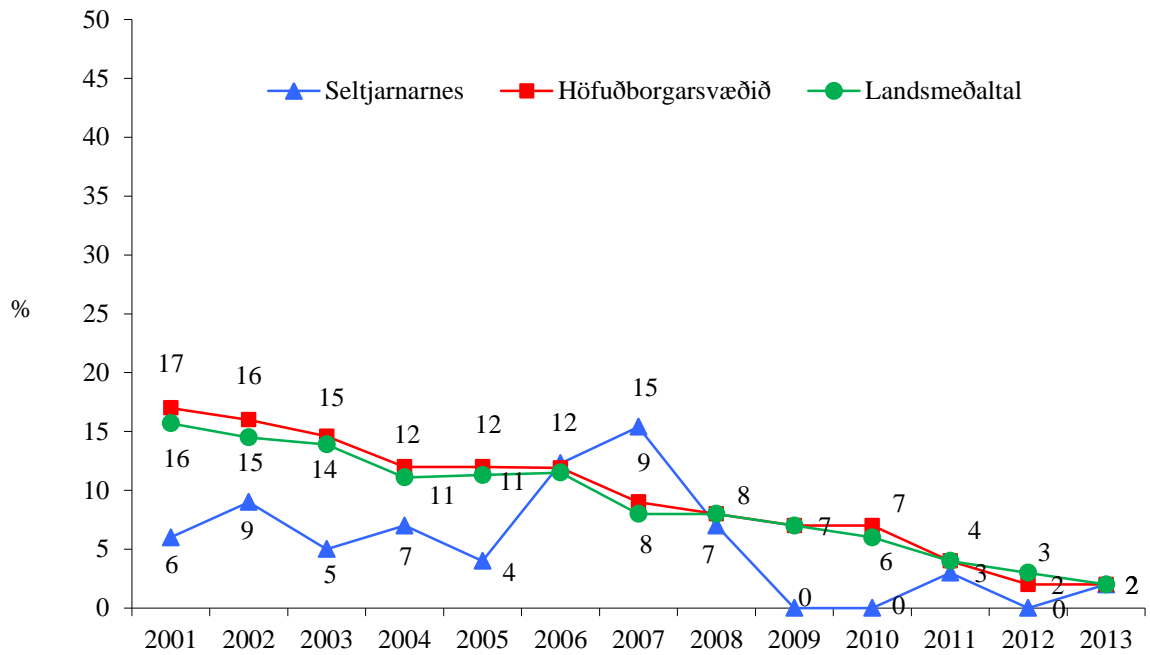


Mynd 10. Hlutfall nemenda í 10. bekk sem hafa orðið ölvaðir einhvern tíma um ævina, árin 1997 – 2013.

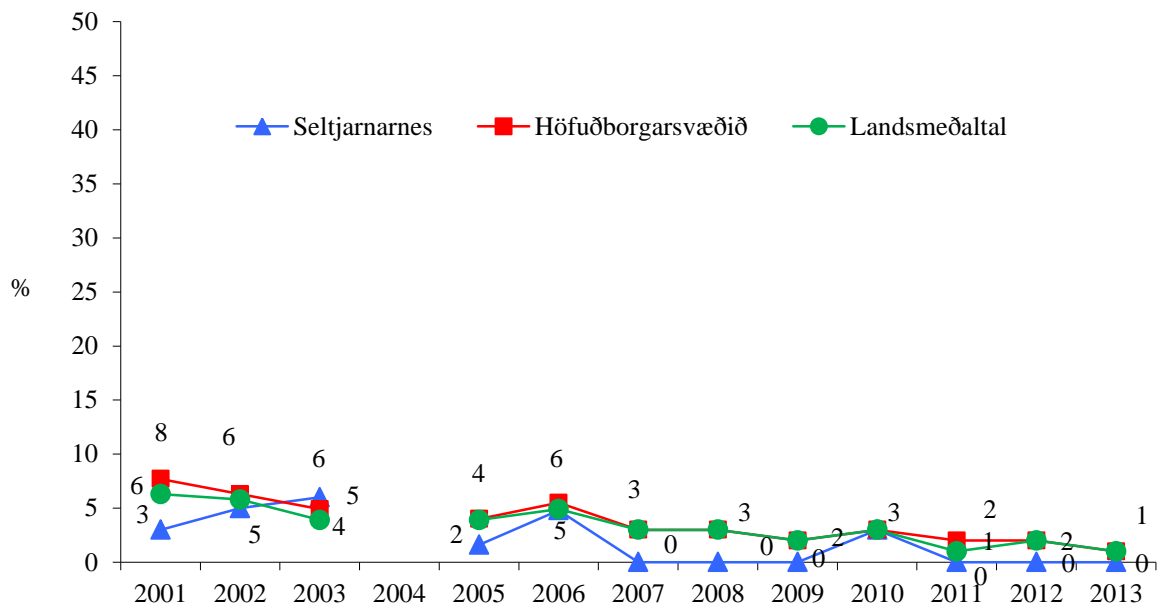
Ölvun síðastliðna 30 daga



Mynd 11. Hlutfall nemenda í 10. bekk sem hafa orðið ölvaðir einu sinni eða oftar síðastliðna 30 daga, árin 1997 til 2013.



Mynd 12. Hlutfall nemenda í 9. bekk sem hafa orðið ölvaðir einu sinni eða oftar síðastliðna 30 daga, árin 2001 til 2013.



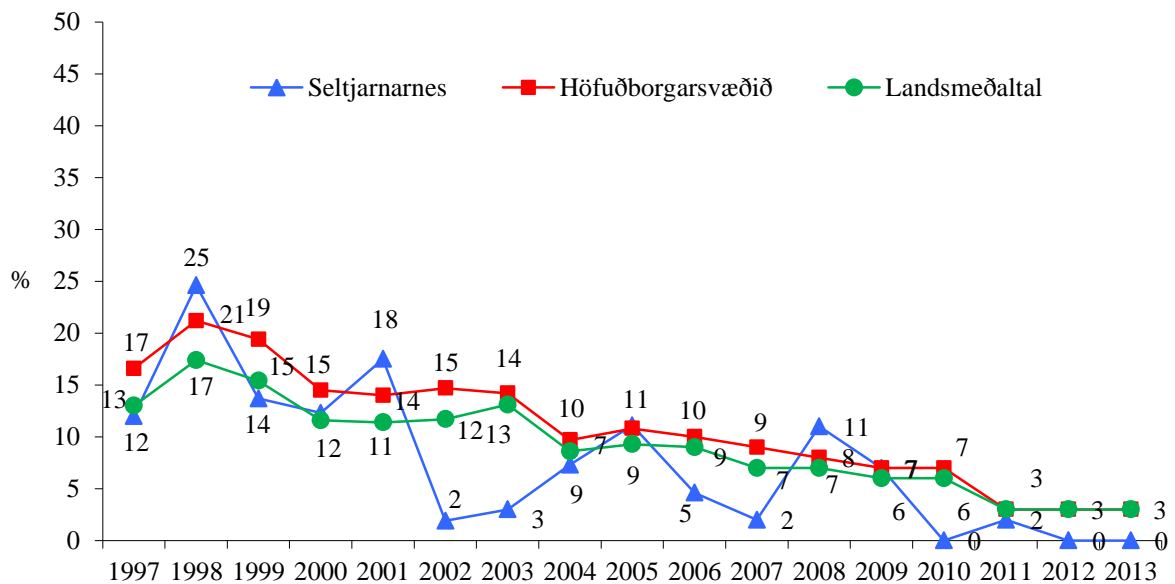
Mynd 13. Hlutfall nemenda í 8. bekk sem hafa orðið ölvaðir einu sinni eða oftar síðastliðna 30 daga, árin 2001 til 2013.

Tafla 2. Hlutfall nemenda í 10. bekk grunnskólum á Seltjarnarnesi, árin 2012 og 2013sem hafa drukkið áfengi (stundum eða oft) á tilteknum stöðum.

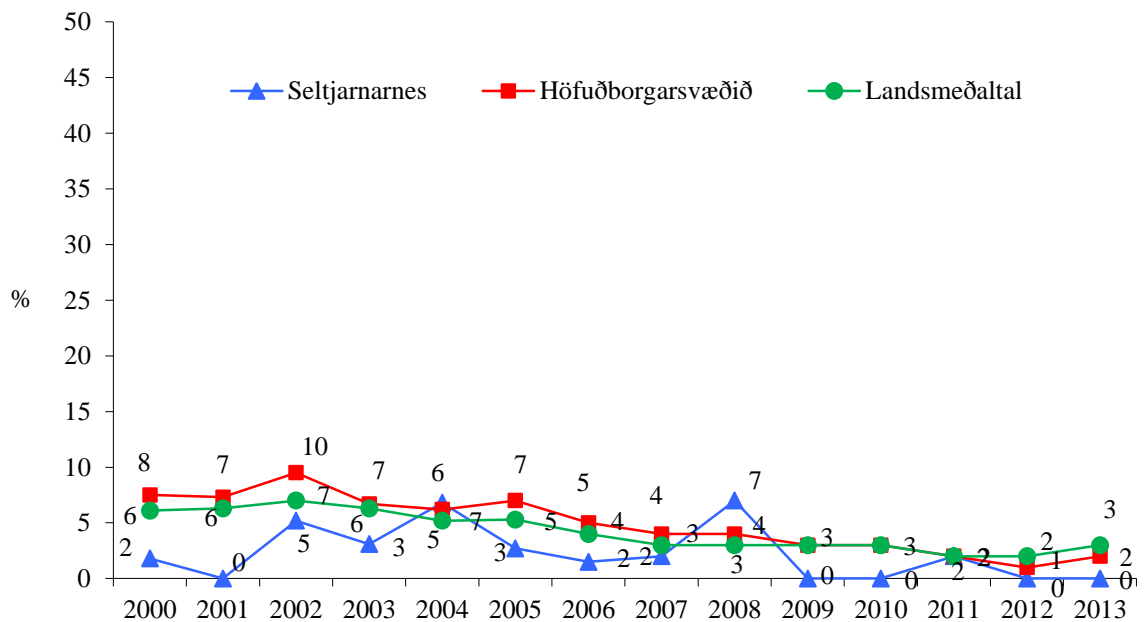
	2012 (%)			2013 (%)		
	Seltjarnarnes	Höfuðbsv.	Landið	Seltjarnarnes	Höfuðbsv.	Landið
Heima hjá mér:	0	2	2	0	1	2
Heima hjá öðrum:	0	9	9	0	6	6
Í bænum:	0	4	6	2	3	3
Á skemmtistað eða pöbb:	0	2	3	2	2	2
Á grunnskólaballi:	0	1	1	0	1	1
Á framhaldsskólaballi:	0	1	2	0	1	1

Neysla annarra vímuefna

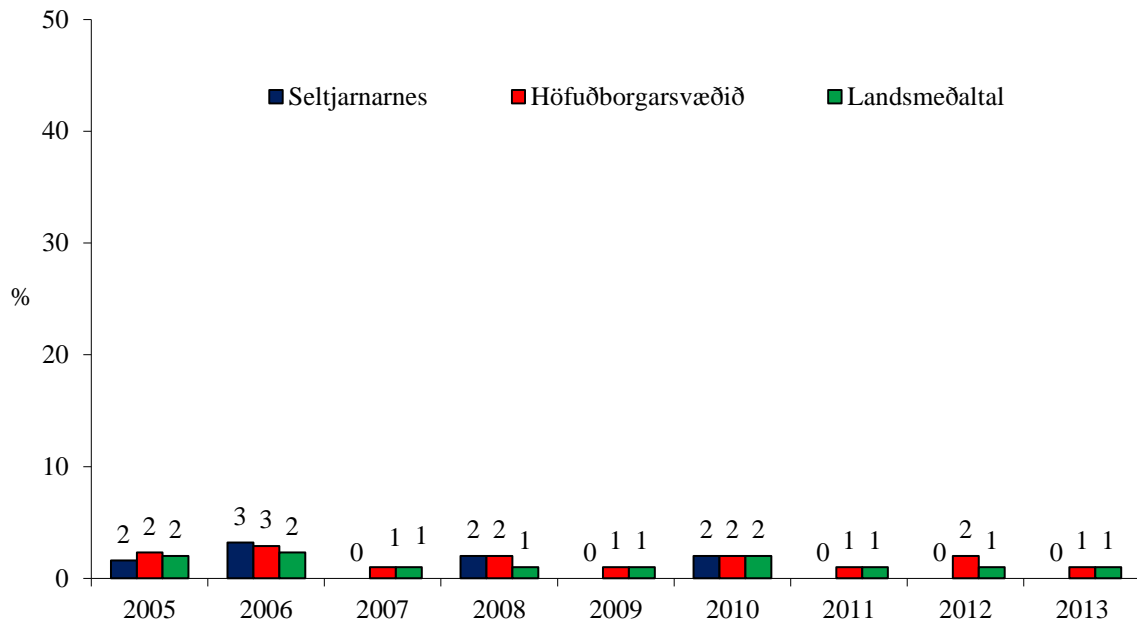
Hassneysla



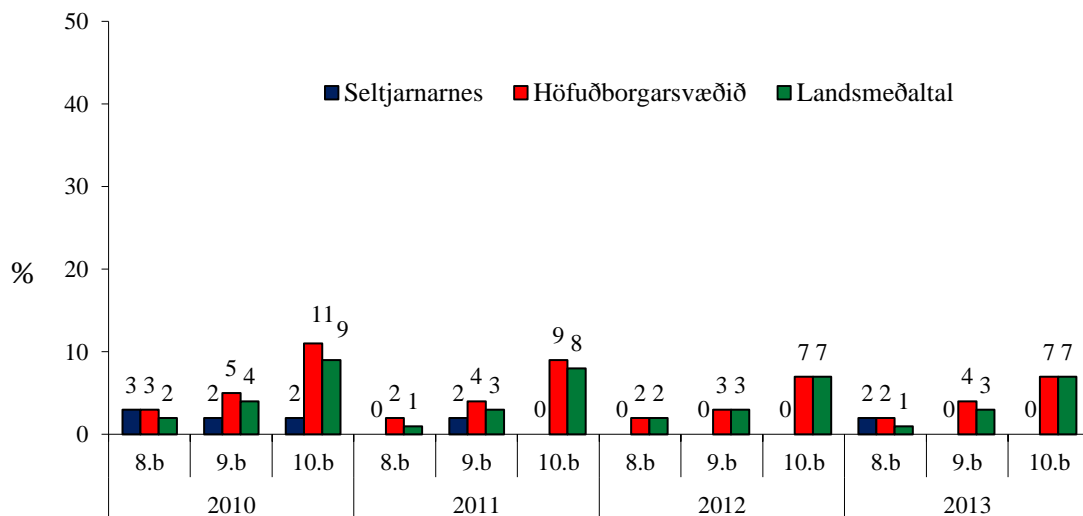
Mynd 14. Hlutfall nemenda í 10. bekk sem hafa notað hass einu sinni eða oftar um ævina, árin 1997 til 2013.



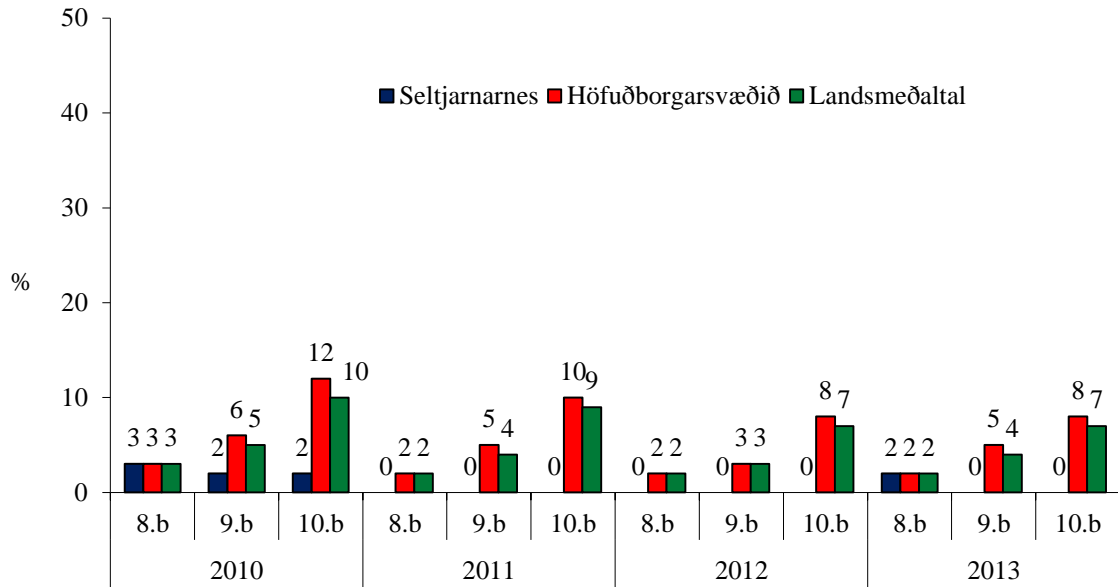
Mynd 15. Hlutfall nemenda í 9. bekk sem hafa notað hass einu sinni eða oftar um ævina, árin 2000 til 2013.



Mynd 16. Hlutfall nemenda í 8. bekk sem hafa notað hass einu sinni eða oftar um ævina, árin 2005 til 2013.

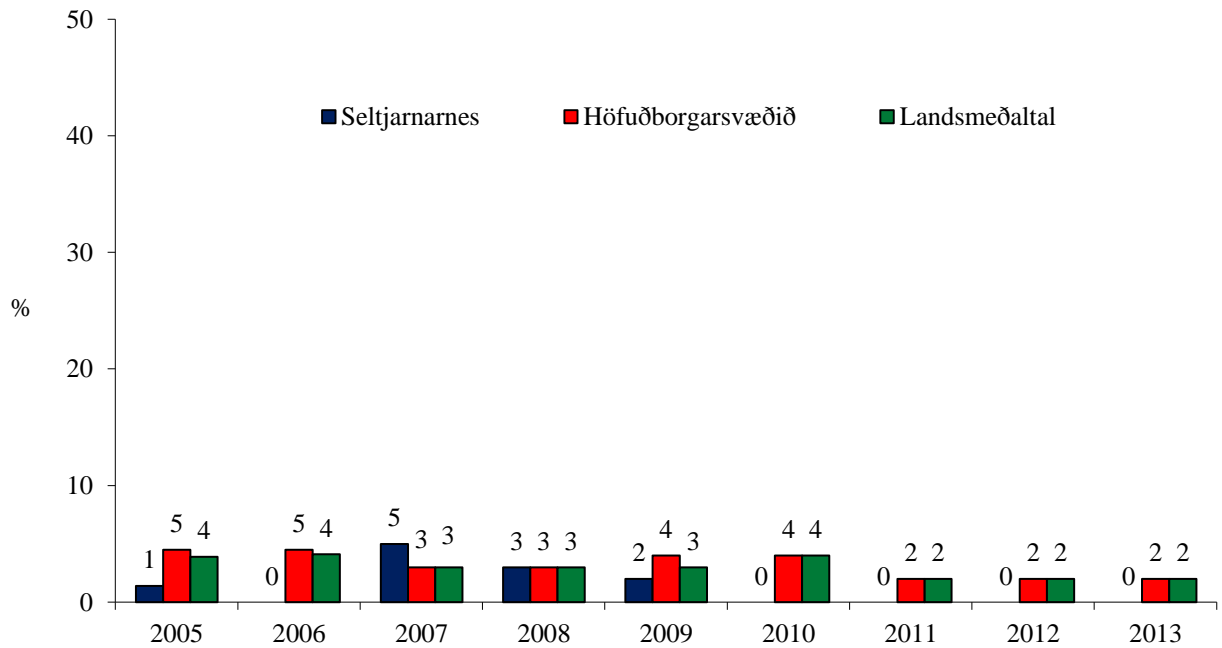


Mynd 17. Hlutfall nemenda í 8., 9. og 10. bekk sem segjast hafa notað marijúana einu sinni eða oftar um ævina árin 2010 til 2013.

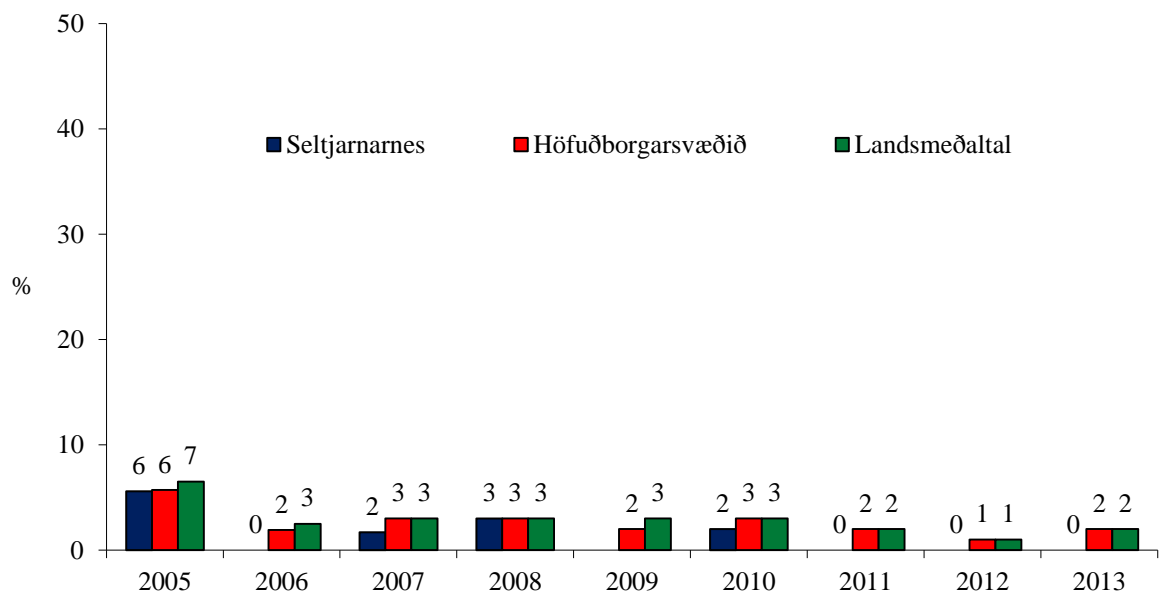


Mynd 18. Hlutfall nemenda í 8., 9. og 10. bekk sem hafa notað hass EÐA marjúana einu sinni eða oftar um ævina, árin 2010 til 2013.

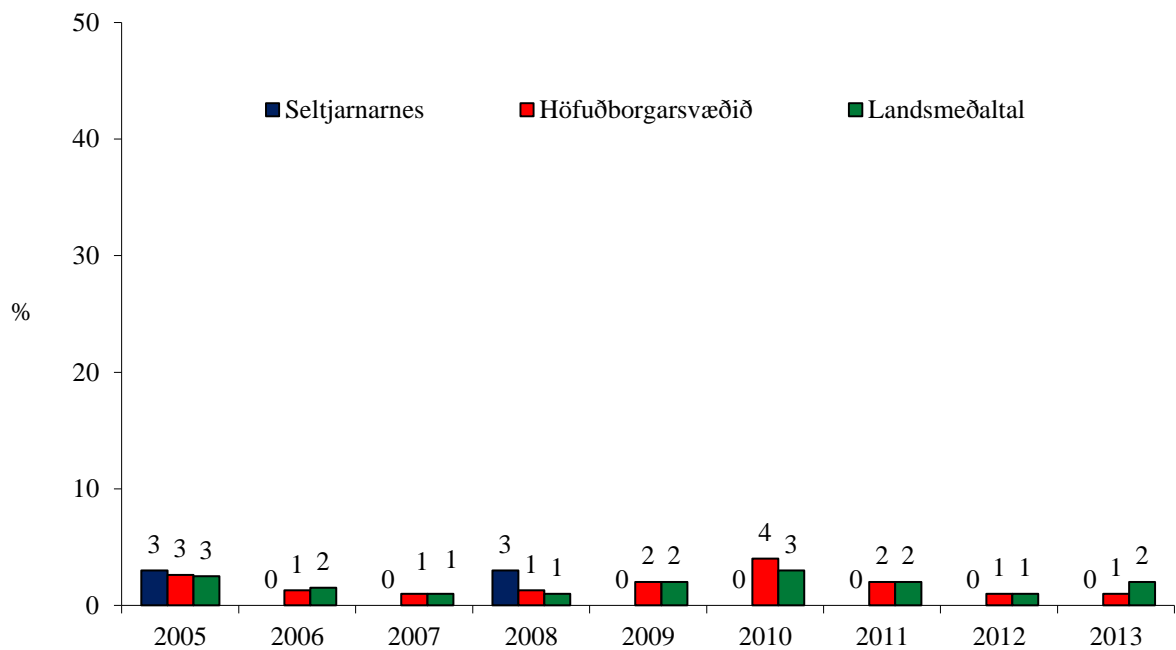
Neysla annarra ólöglegra vímuefna



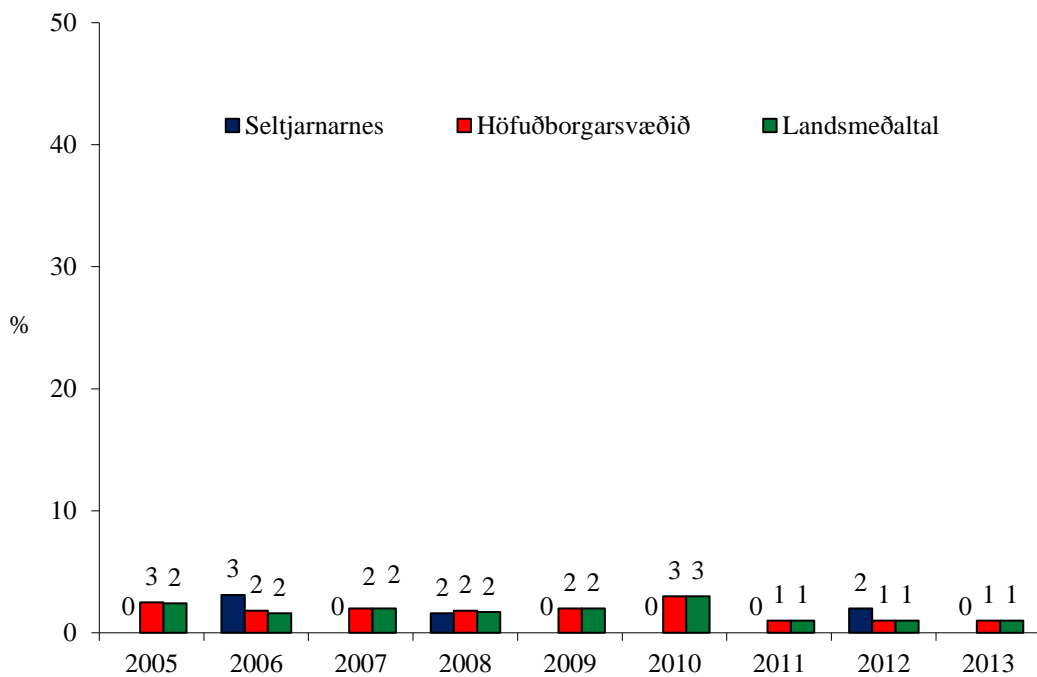
Mynd 19. Hlutfall nemenda í 10. bekk sem hafa notað amfetamín einu sinni eða oftar um ævina, árin 2005 til 2013.



Mynd 20. Hlutfall nemenda í 10. bekk sem hafa notað sniff (t.d. lím) einu sinni eða oftar um ævina, árin 2005 til 2013.



Mynd 21. Hlutfall nemenda í 10. bekk sem hafa notað sveppi (sem vímuefni) einu sinni eða oftar um ævina, árin 2005 til 2013.



Mynd 22. Hlutfall nemenda í 10. bekk sem hafa notað E-töflu einu sinni eða oftar um ævina, árin 2005 til 2013.