

Vímuefnaneysla ungs fólks á Seltjarnarnesi

*Niðurstöður rannsókna meðal nemenda í 9. og 10. bekk
á Seltjarnarnesi vorið 2005*

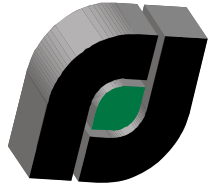


RANNSÓKNIR & GREINING

Centre for Social Research and Analysis

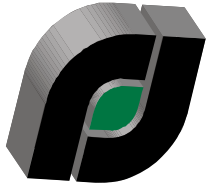
Laugavegi 58b – 101 Reykjavík

sími 535 3800 – netfang rannsoknir@rannsoknir.is

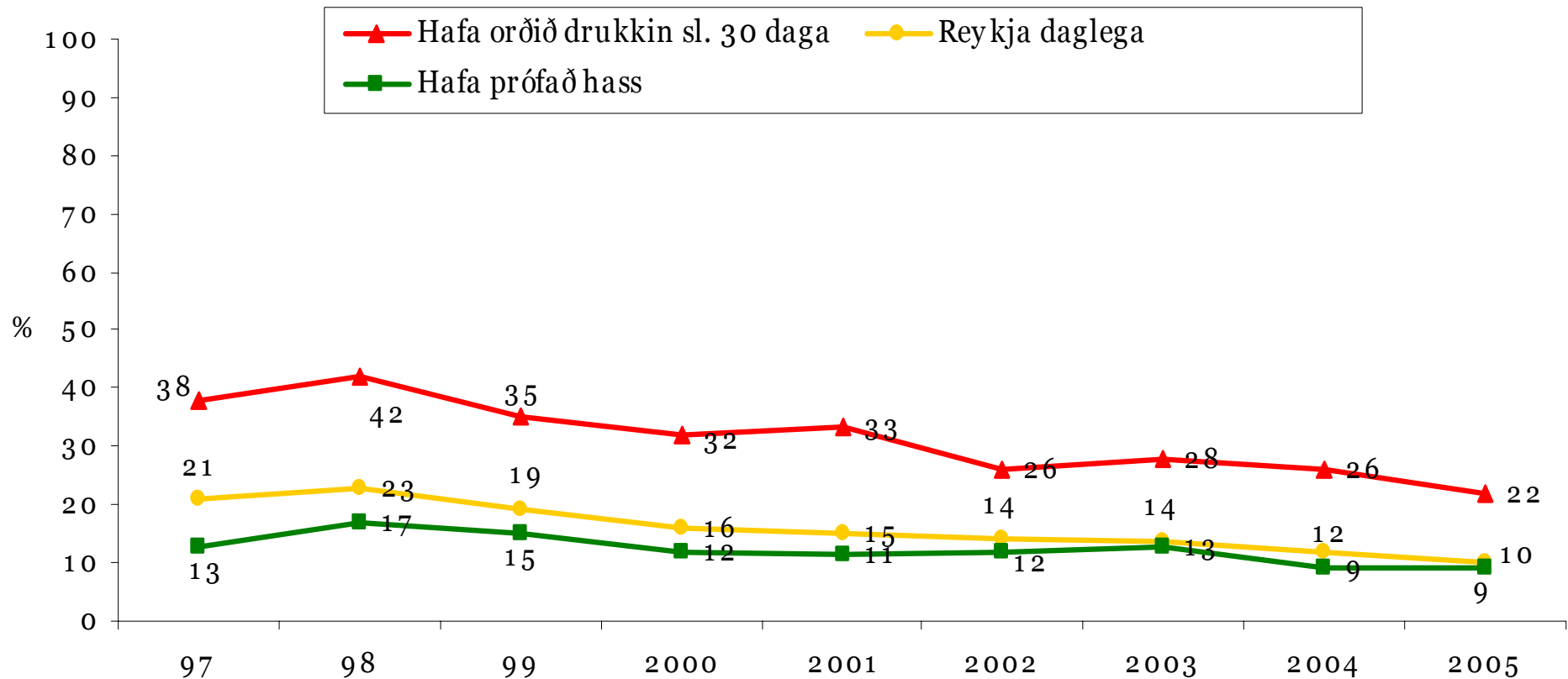


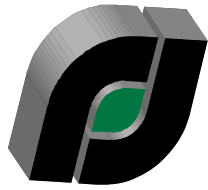
Þróun síðustu ára á landinu í heild

©Rannsóknir & greining 2005



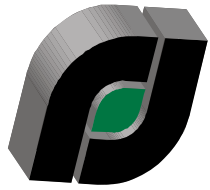
Þróun vímuefnaneyslu unglunga í 10. bekk á Íslandi árin 1997-2005





Staðan í dag á Seltjarnarnesi

©Rannsóknir & greining 2005

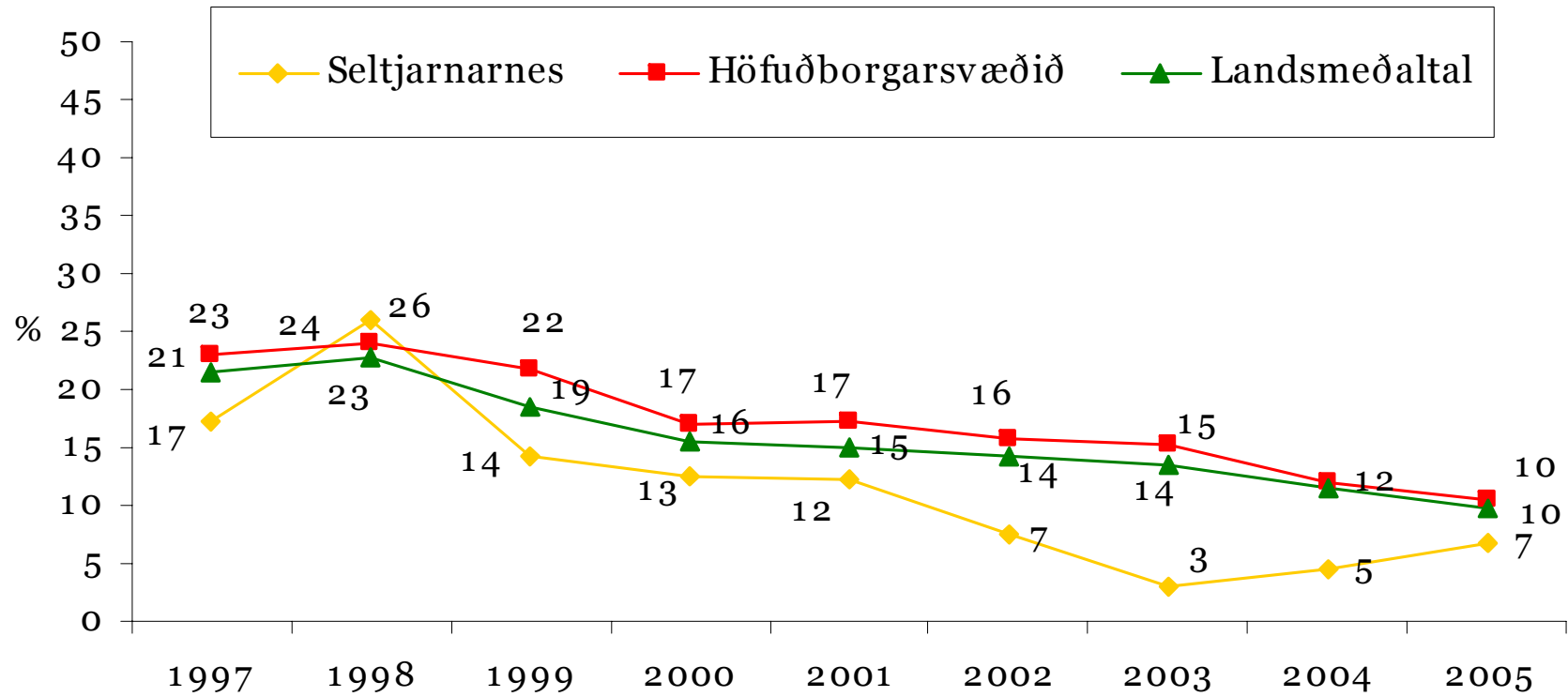


Tóbaksnotkun

©Rannsóknir & greining 2005

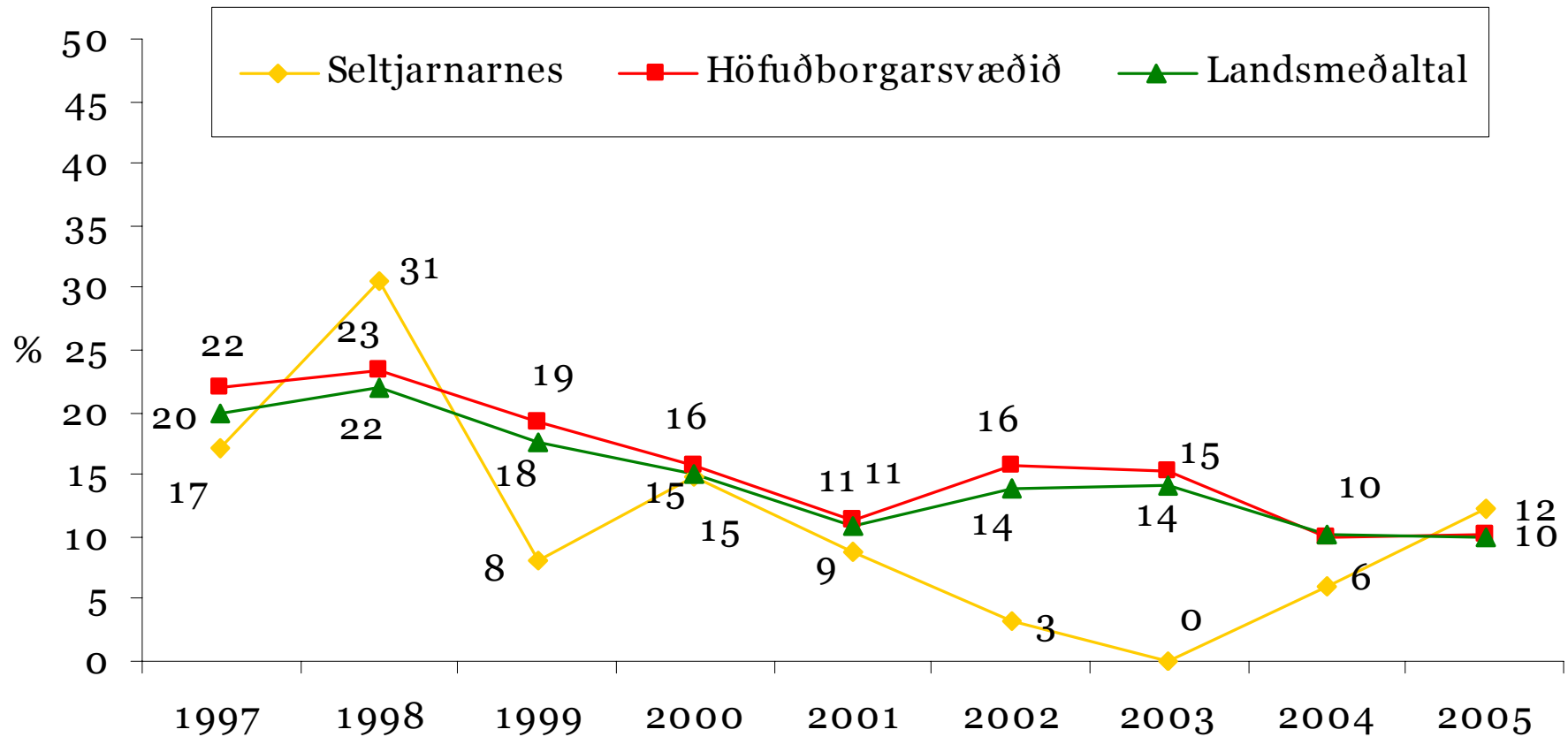


Hlutfall nemenda í 10. bekk sem reykja daglega, árin 1997-2005



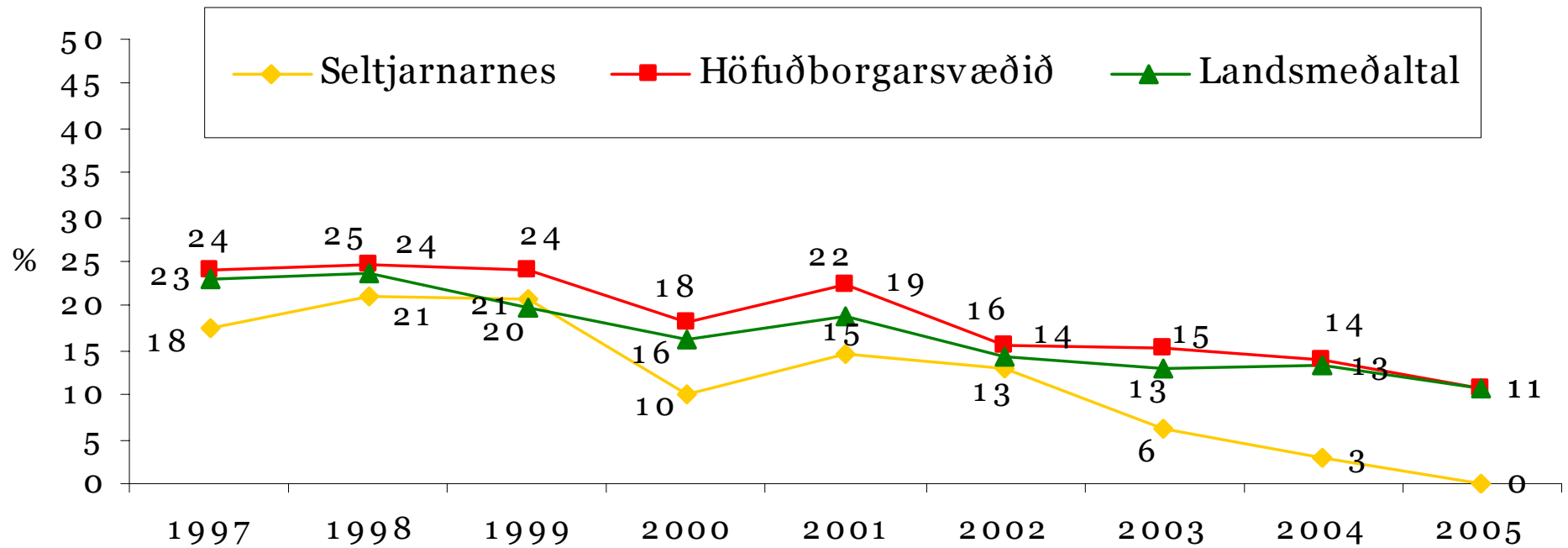


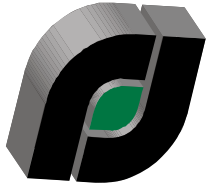
Hlutfall stráka í 10. bekk árin 1997 til 2005 sem reykja daglega



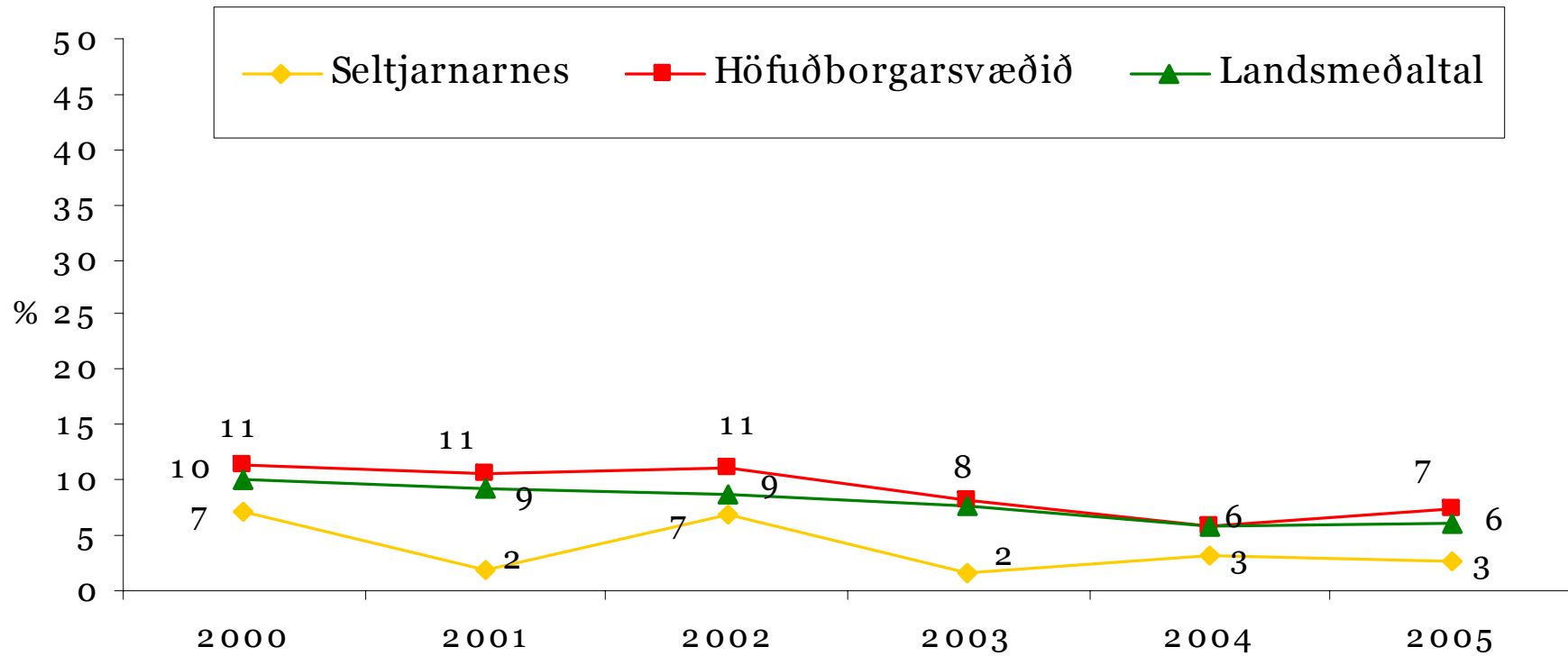


Hlutfall stelpna árin í 10. bekk 1997 til 2005 sem reykja daglega



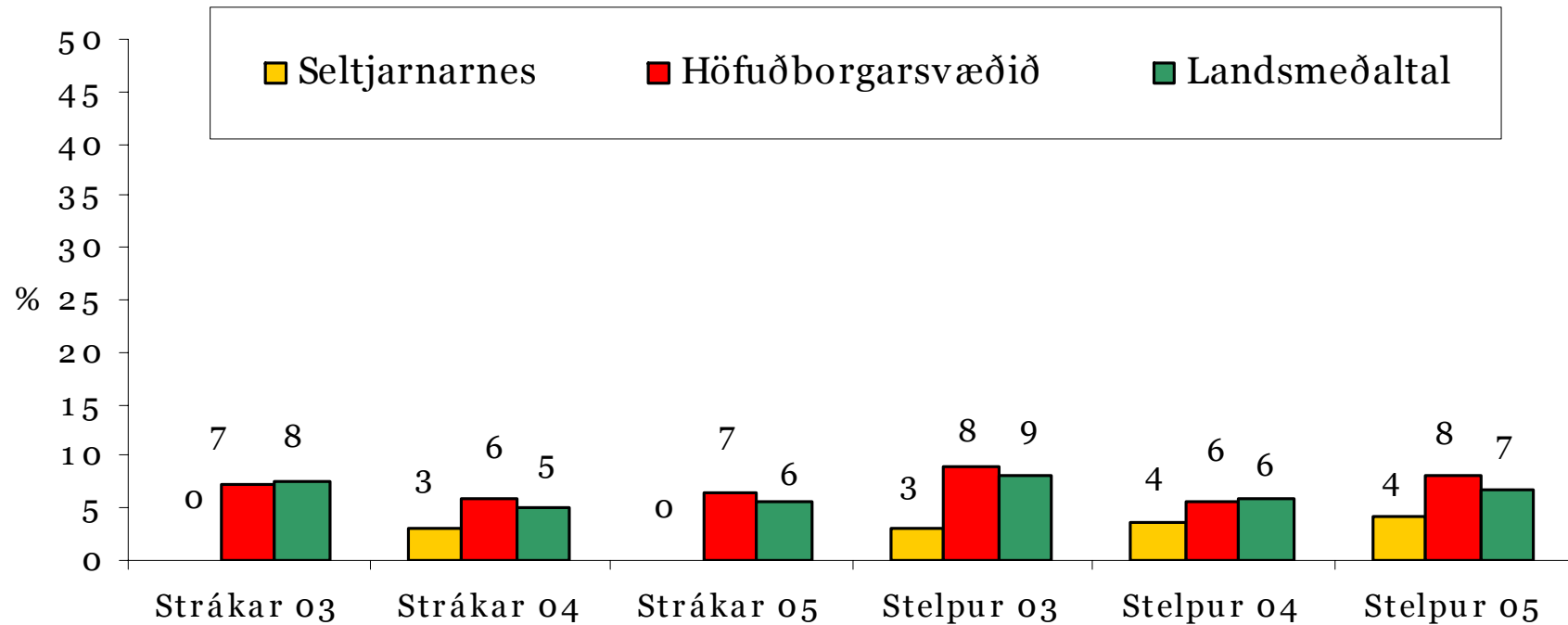


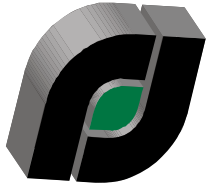
Hlutfall nemenda í 9. bekk árin 2000 til 2005 sem reykja daglega



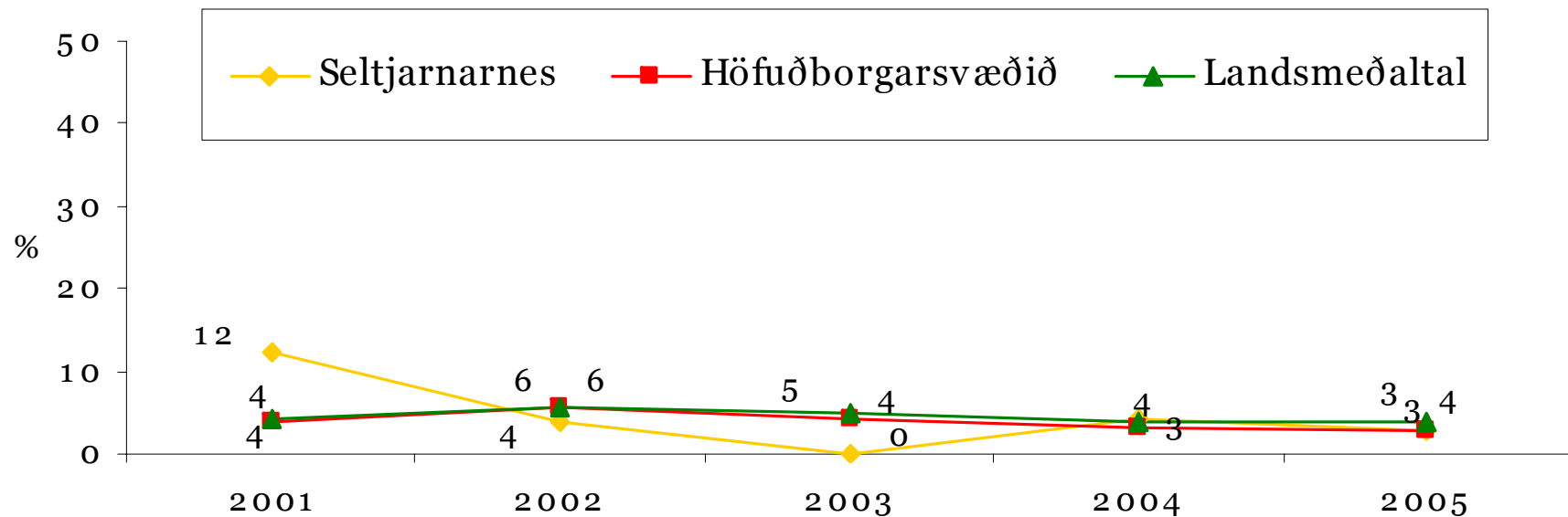


Hlutfall stelpna og stráka í 9. bekk árin 2003 og 2005 sem reykja daglega



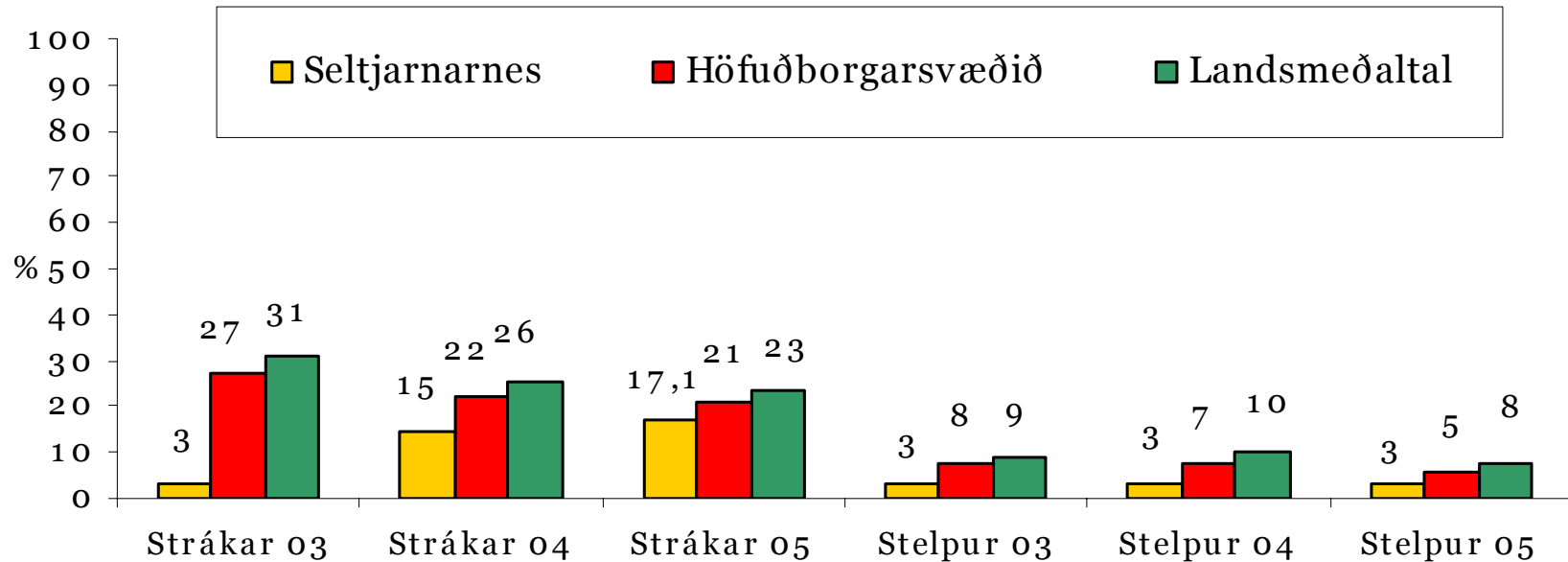


Hlutfall nemenda í 10. bekk árin 2001 til 2005 sem hafa notað munntóbak 20 sinnum eða oftar um ævina



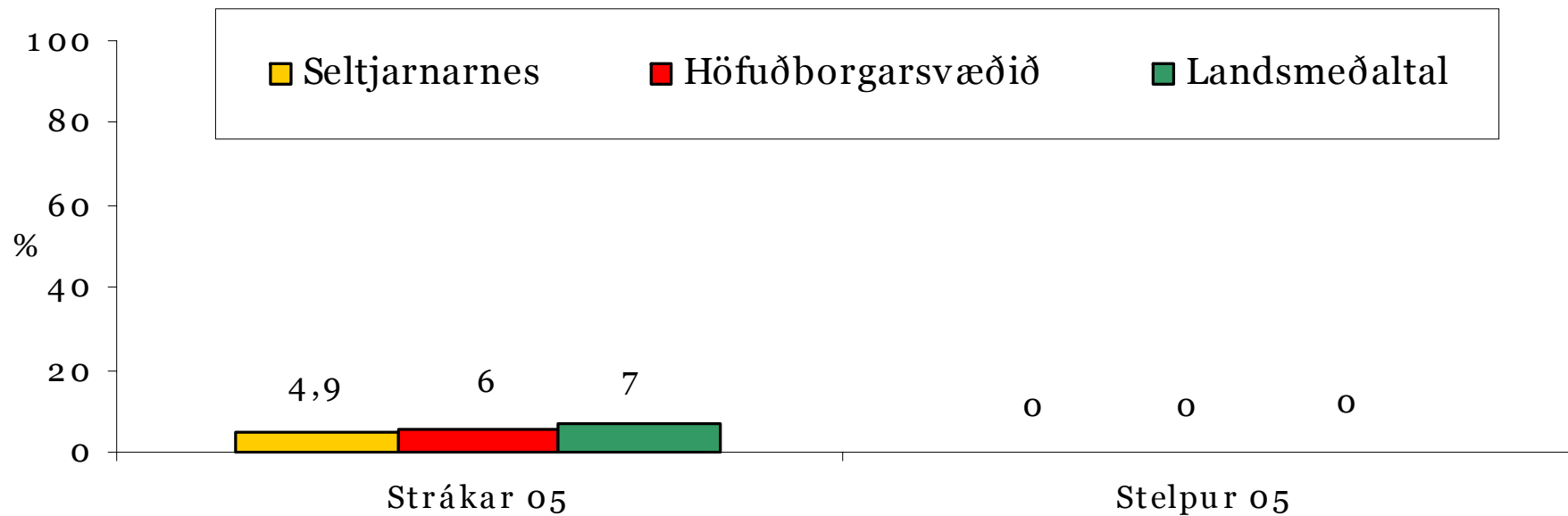


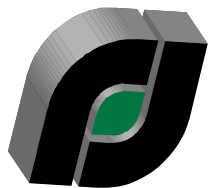
Hlutfall stelpna og stráka í 10. bekk árin 2003 til 2005 sem hafa notað munntóbak 1 sinni eða oftar um ævina



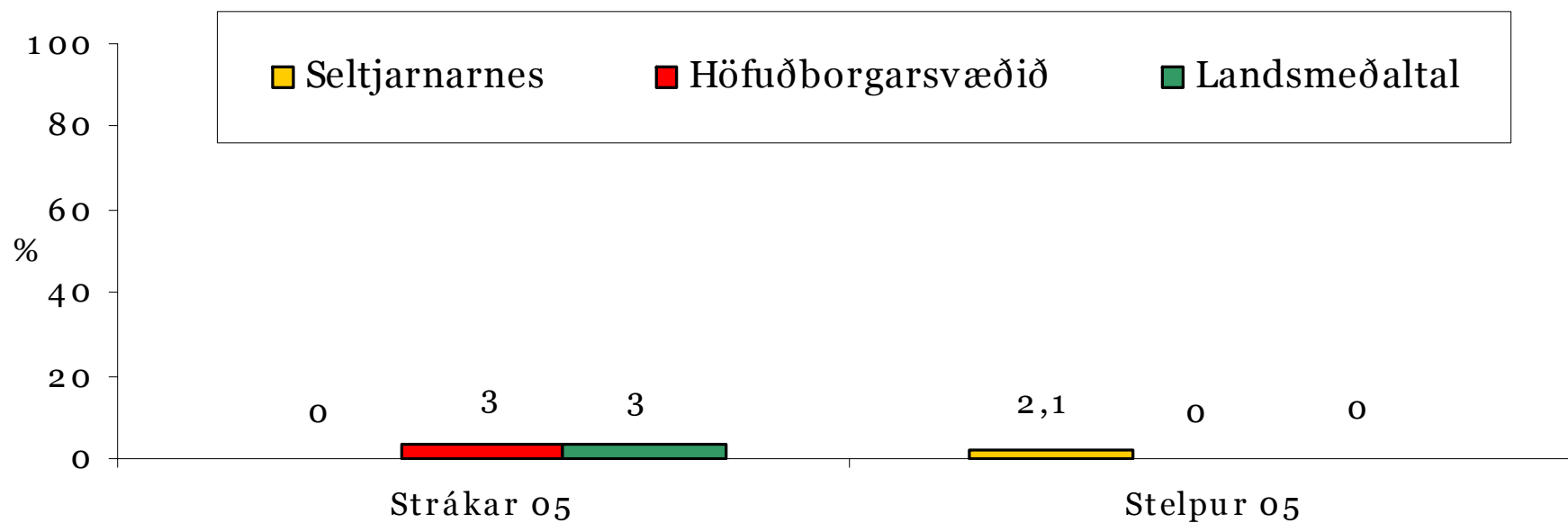


Hlutfall stelpna og stráka í 10. bekk 2005 sem hafa notað munntóbak 20 sinnum eða oftar um ævina



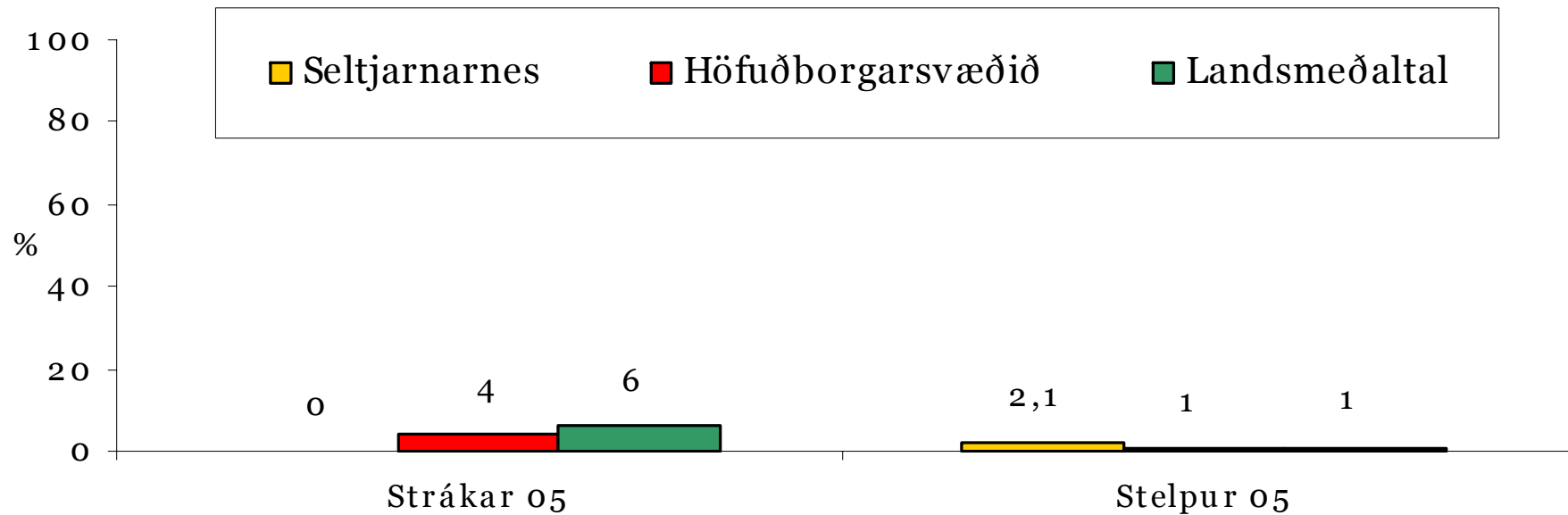


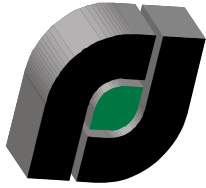
Hlutfall stelpna og stráka í 9. bekk 2005 sem hafa notað munntóbak 20 sinnum eða oftar um ævina



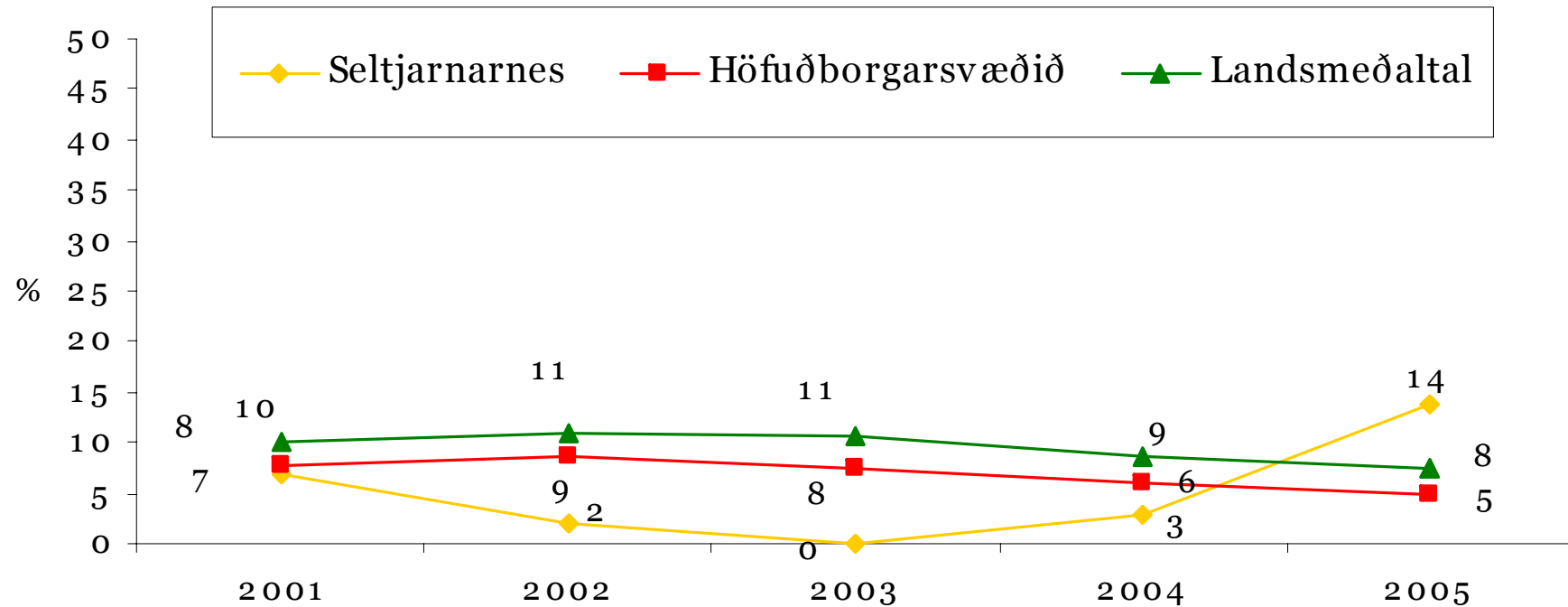


Hlutfall stelpna og stráka í 9. bekk 2005 sem hafa notað neftóbak 20 sinnum eða oftar um ævina



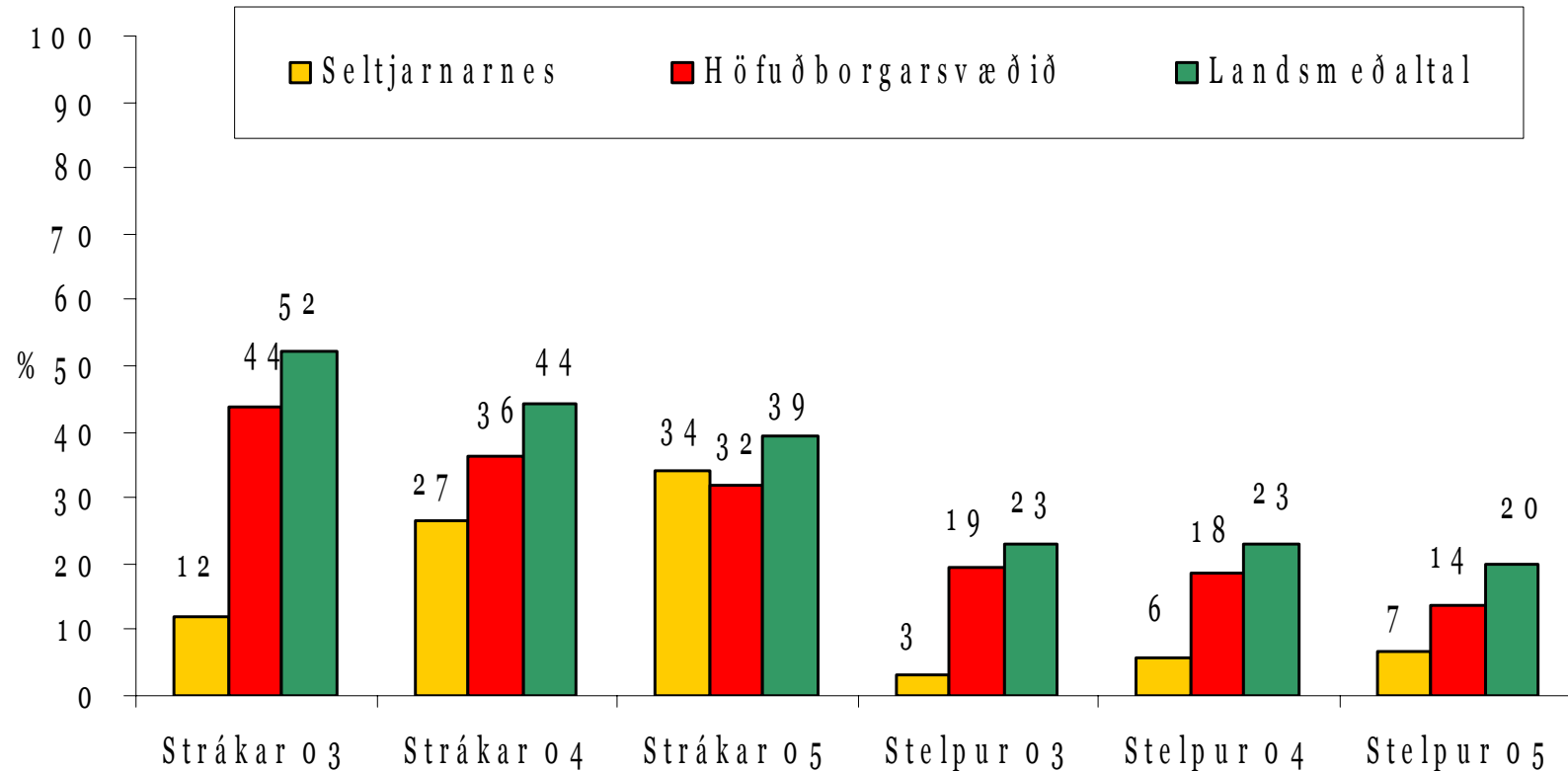


Hlutfall nemenda í 10. bekk árin 2001 til 2005 sem hafa notað neftóbak 20 sinnum eða oftar um ævina



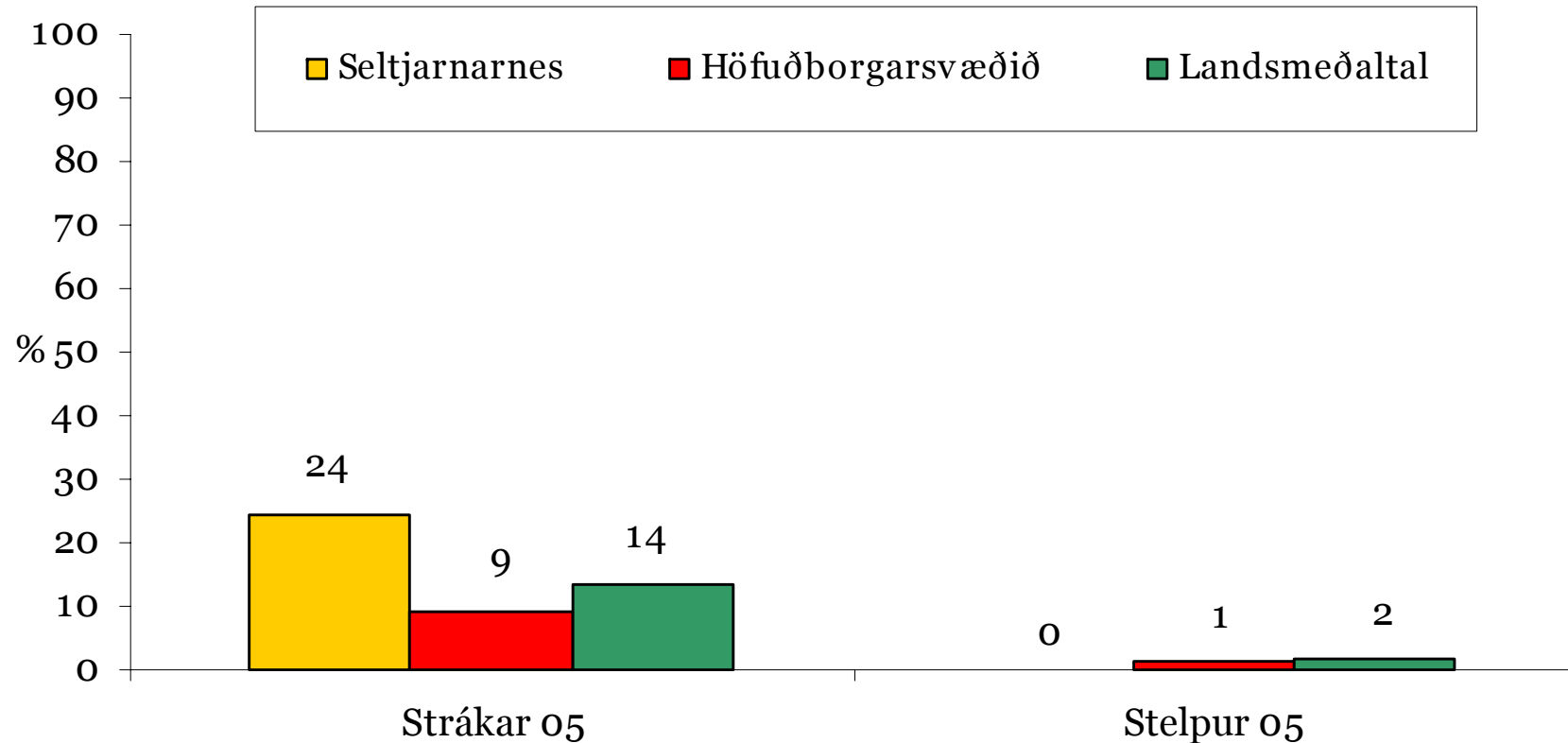


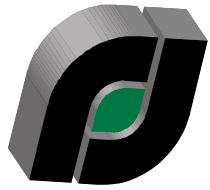
Hlutfall stelpna og stráka í 10. bekk árin 2003 til 2005 sem hafa notað neftóbak 1 sinni eða oftar um ævina





Hlutfall stelpna og stráka í 10. bekk 2005 sem hafa notað neftóbak 20 sinnum eða oftar um ævina



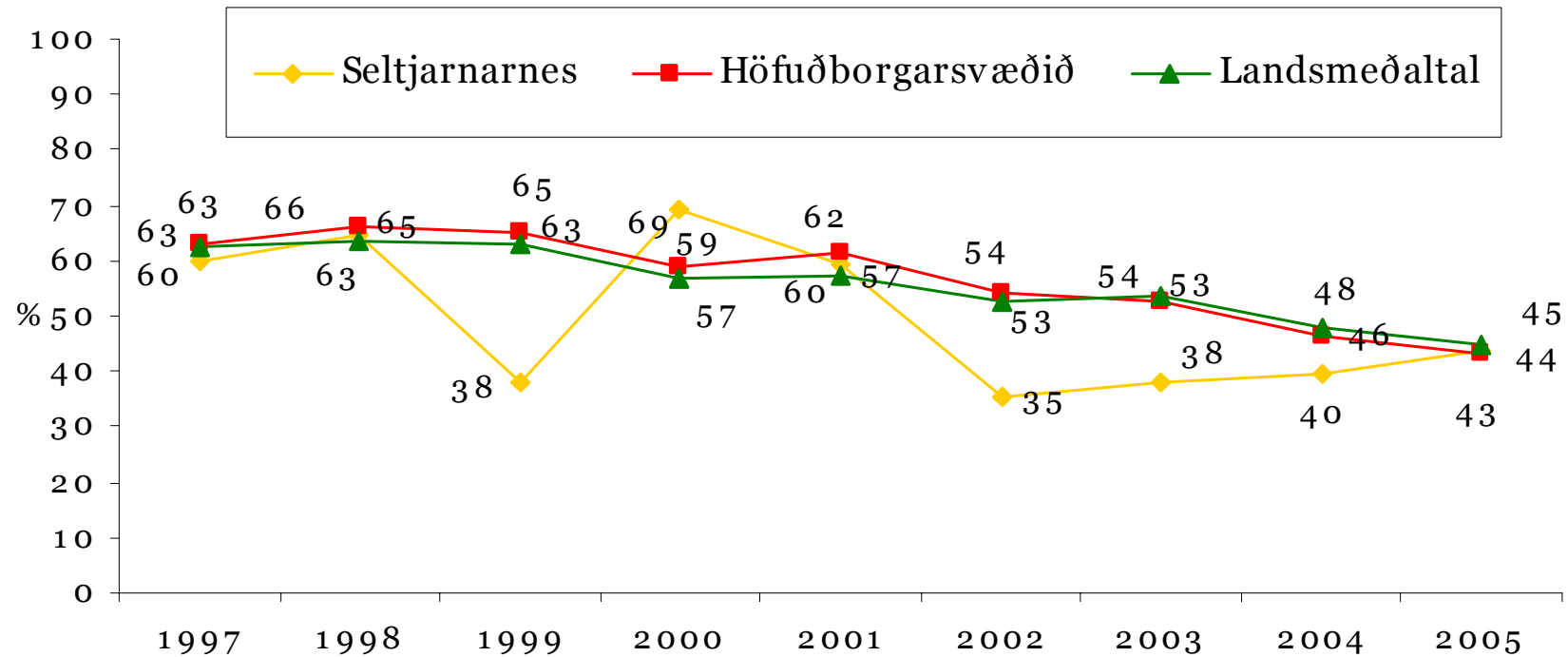


Áfengi

©Rannsóknir & greining 2005

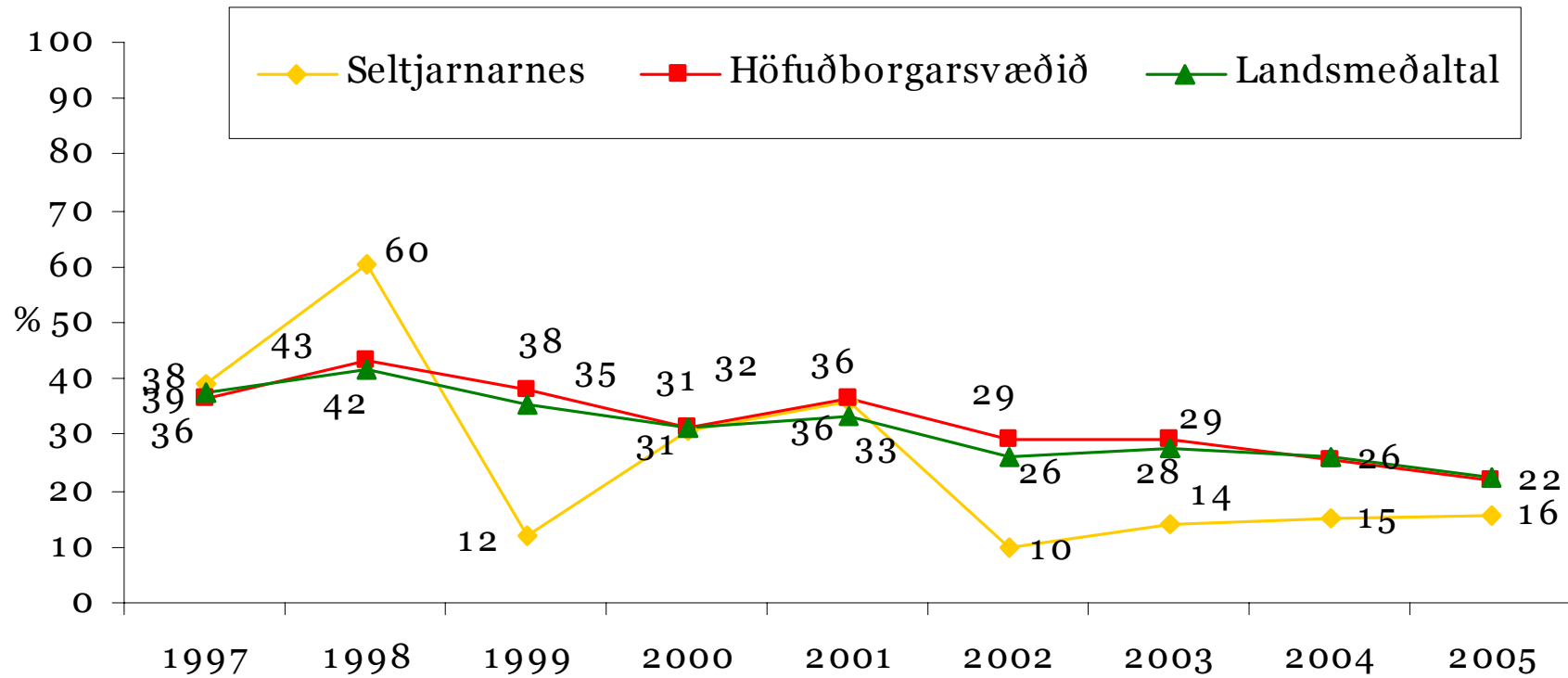


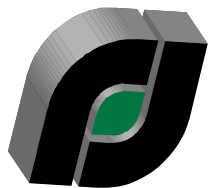
Hlutfall nemenda í 10. bekk sem hafa orðið ölvaðir einhvern tíma um ævina, árin 1997 - 2005



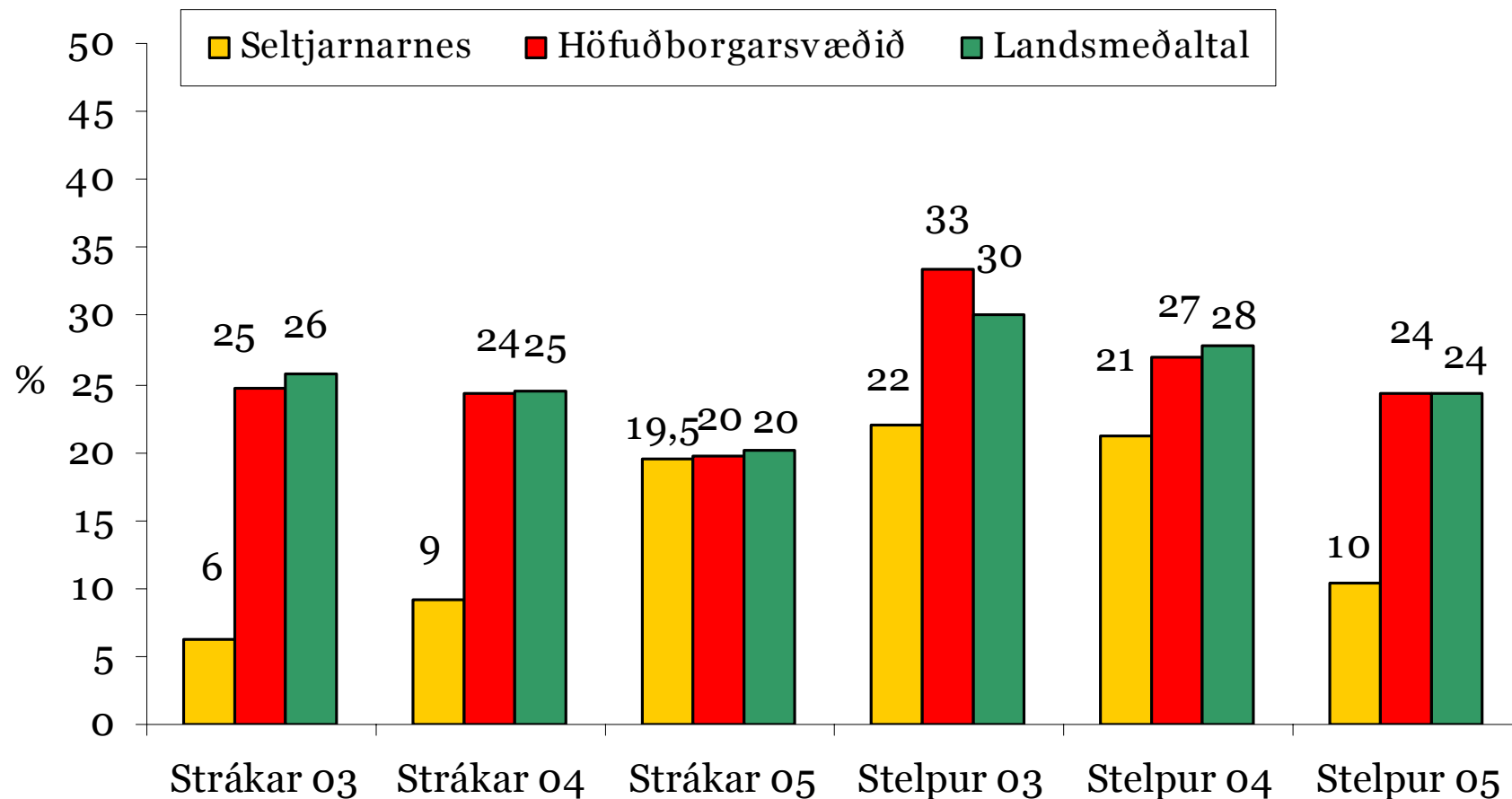


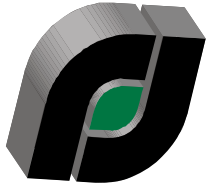
Hlutfall nemenda í 10. bekk sem hafa orðið ölvaðir einu sinni eða oftar síðastliðna 30 daga, árin 1997 - 2005



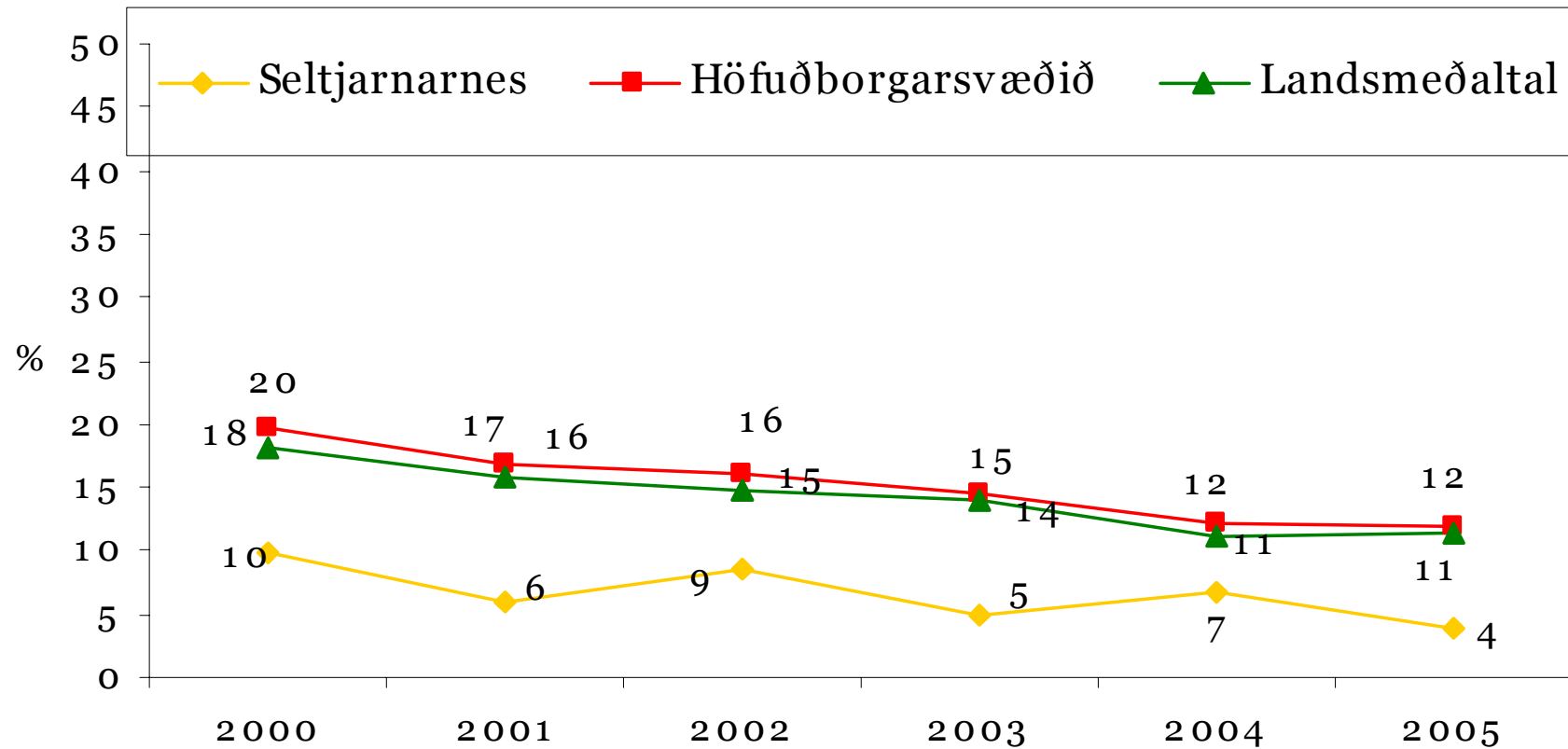


Hlutfall stráka og stelpna í 10. bekk árin 2003 og 2005 sem hafa orðið ölvuð einu sinni eða oftar síðastliðna 30 daga



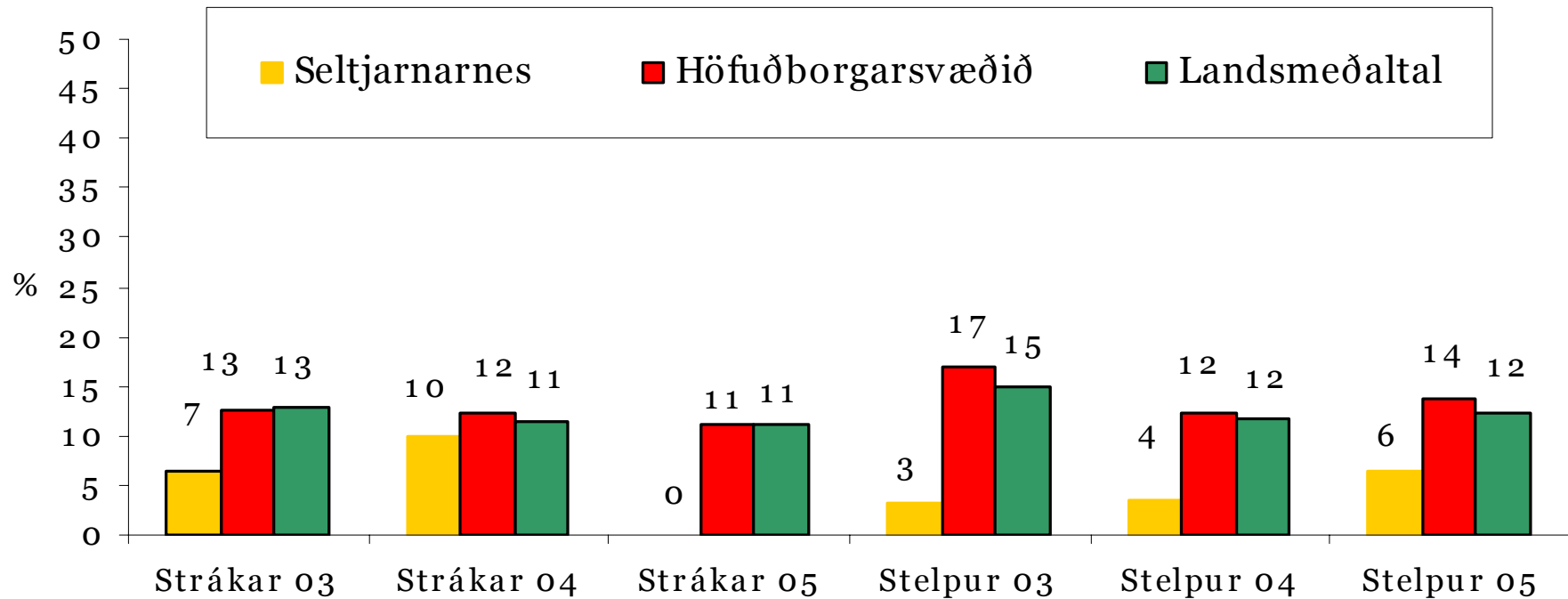


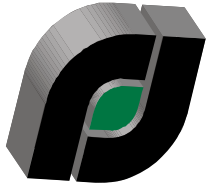
Hlutfall nemenda í 9. bekk árið 2005 sem hafa orðið ölvæðir einu sinni eða oftar síðastliðna 30 daga



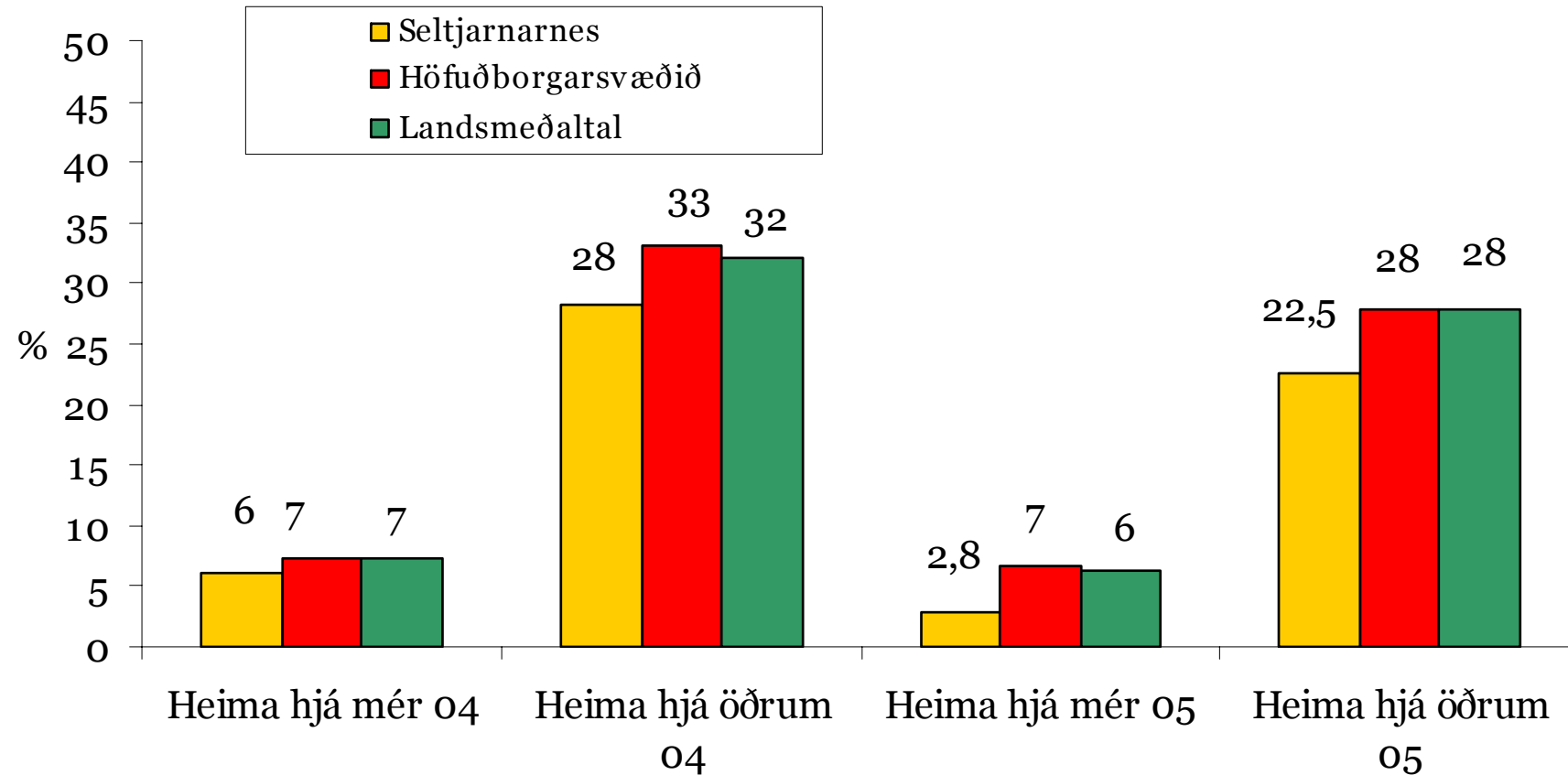


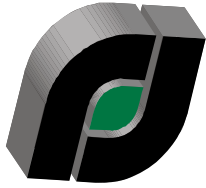
Hlutfall stráka og stelpna í 9. bekk árin 2003 og 2004 sem hafa orðið ölvuð einu sinni eða oftar síðastliðna 30 daga





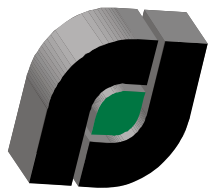
Hlutfall nemenda í 10. bekk árið 2005 eftir því hvar þau segjast stundum eða oft drekka áfengi





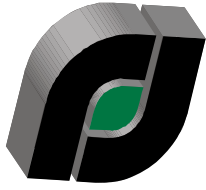
Hlutfall nemenda í 10. bekk árið 2005 sem segjast hafa stundum eða oft drukkið áfengi á eftirfarandi stöðum

Hvar drukkið áfengi?	Seltjarnarnes	Höfuðborgar- svæðið	Landsmeðaltal
Heima hjá mér	2,8%	6,6%	6,3%
Heima hjá öðrum	22,5%	27,7%	27,9%
Í bænum	7,2%	12,9%	16,2%
Á skemmtistað eða pöbb	5,6%	5,9%	7,7%
Á grunnskólaballi	0%	1,7%	1,7%
Á framhaldsskólaballi	1,4%	3,8%	5,9%

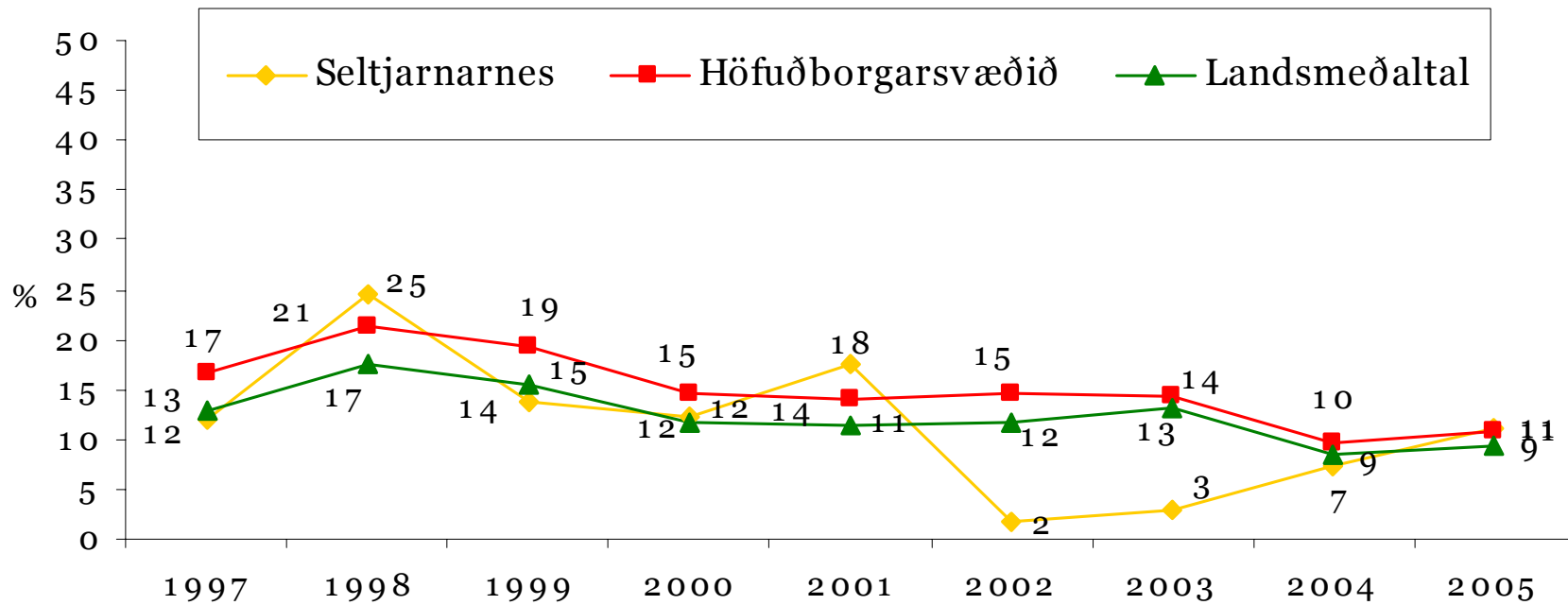


Fíkniefni

©Rannsóknir & greining 2005

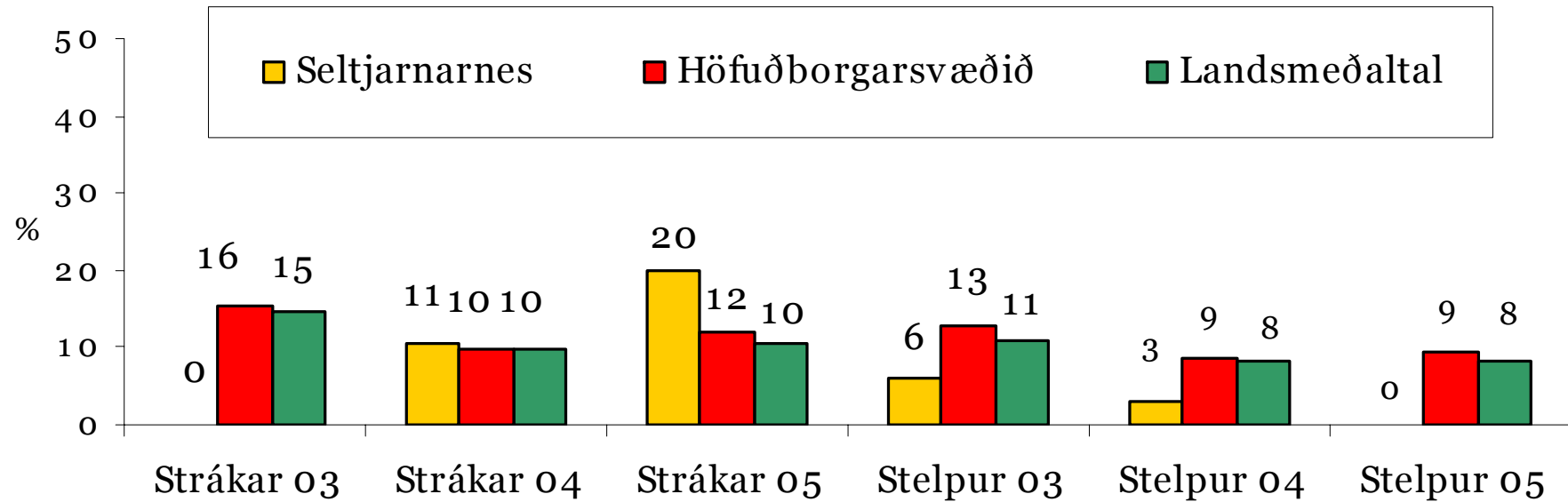


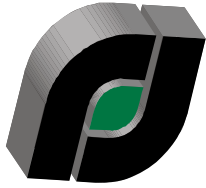
Hlutfall nemenda í 10. bekk sem hafa notað hass einu sinni eða oftar um ævina, árin 1997 - 2005



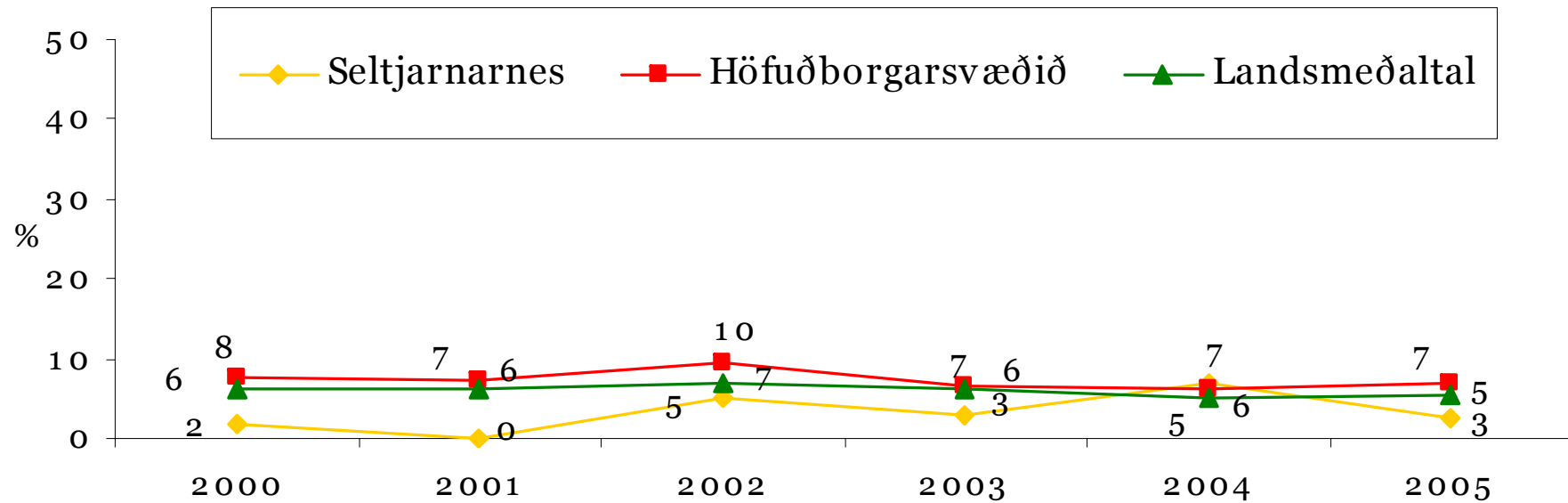


Hlutfall stráka og stelpna í 10. bekk árin 2003 og 2005 sem hafa notað hass einu sinni eða oftar um ævina



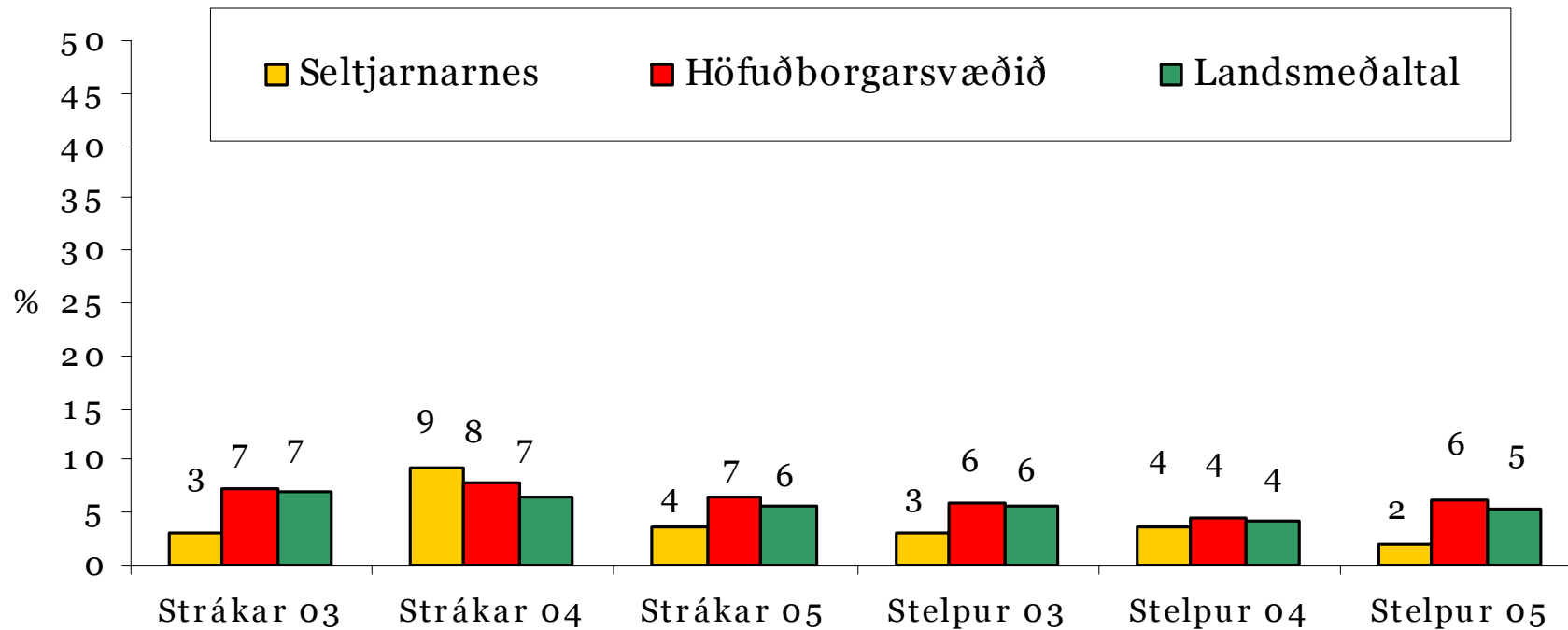


Hlutfall nemenda í 9. bekk sem hafa notað hass einu sinni eða oftár um ævina, árin 2000 - 2005





Hlutfall stráka og stelpna í 9. bekk árin 2003 og 2005 sem hafa notað hass einu sinni eða oftar um ævina





Hlutfall nemenda í 10. bekk árið 2005 sem hafa notað tiltekin ólögleg vímuefni einu sinni eða oftar um ævina

